

# Fuafuaga mo le Si'itia o le Malupuipua o Nu'u ma Afio'aga mai Suiga o le Tau

## Itumalo A'ana Alofi I Sisifo



Ta'iala o Galuega 2018

## 'Upu Tomua

E iā te a'u le ava tele e fa'a'ailoa atu ai Fuafuaga mo le Siitia o le Malupuipua o Nuu ma Afioaga mai Suiga o le Tau (Fuafuaga o le CIM) lea sã uluai fa'aigoaina o Fuafuaga mo le Vaaia Lelei o Aseta Tulata i le Sami. 'O le toe iloiloina o nei fuafuaga na suia ai le faatinoina talu le uluai seti o fuafuaga na tapenaina mo itumalo e 15 i le tausaga 2002 – 2003 i lalo o le polokalame na faatupeina e le Faletupe o le Lalolagi ma le 26 itumalo mulimuli na faamaeaina i le tausaga 2004-2007 i le polokalame a Samoa mo le Vaaia lelei o Aseta Tulata i le Samoa na faatupeina e le Faletupe o le Lalolagi.

O le taimi nei ua lautele atu le fa'ata'atiaga o le polokalame ua iai nei ma ua aofia le atunuu atoa mai i tuasivi se'ia o'o i le ā'au (ridge to reef approach). Ua le gata i atinae tetele ae ua aofia nei totonu ma le siosiomaga ma punaoa faalenatura ae fapea foi ma alamanuia mo nuu ma afioaga aemaise a latou pulega lelei. O le Taiala o le CIM lea na afua mai ai fuafuaga o le CIM (CIM Plan) na toe teuteuina ia Aukuso 2015 'ina 'ia atagia ai le faataatiaga fou mo le faatinoina o lenei fuafuaga e le Malo ma ua iai le fuafuaga o le a faatinoina nei CIM I le vaitau e tai 10 tausaga ma toe iloilo nai lo le 5 tausaga na uluai fuafuaina ai.

O le Fuafuaga o le CIM 'ua avea nei ma faavae o galuega faatino mo Vaega autu tetele (Sectors) uma o le Malo e tali atu ai i Suiga o le Tau i se faiga faapolokalame a le Malo o Samoa e tapena ai le atunuu i auala e tali atu ai i Suiga o le Tau. Ma o galuega uma ua fuafuaina i totonu o CIM plan mo itumalo ma nuu taitasi ua faapea ona fesootai lea i le ausia o le Fuafuaga autasi a le Malo 2016/17 – 2019/20 faatasi ai ma fuafuaga a isi matagaluega a le Malo.

'Ou te fia fa'a'ailoa le sao tele o itumalo ma afioaga taitasi faapea pā'aga fesoasoani, Matagaluega a le Malo e aofia ai

Matāgaluega o Tinā ma Tama'ita'i, Nu'u ma Agafeso'ota'i  
 Matāgaluega o Galuega, Fela'ua'iga ma Ātina'e Tetele  
 Matāgaluega o Puna'oa Fa'alēnatura ma le Si'osi'omaga  
 Matāgaluega o Fa'ato'aga ma Faigāfaiva  
 Fa'alāpotopotoga o Mālosi'aga Tau Eletise  
 Pūlega o Feoa'iga i le Lau'ele'ele  
 Pūlega o le Suāvai o Sāmoa  
 Matāgaluega o le Soifua Mālōlōina  
 Matāgaluega o Tupe

Mātou te fa'afetaia fo'i le sao tele o pā'aga fa'avāomālō na fa'atupeina lenei galuega telee aofia ai Faletupe o le Lalolagi i lana Poloketi Faataitai mo le Siitia o le Malupuipua o afioaga mai Suiga o le Tau, le UNDP tauala mai le Adaptation Fund i le faatupeina o le galuega toe iloilo ma faafouina o nei fuafuaga o CIM Plans.

Oute tuuina atu nei Fuafuaga (CIM Plans) i paaga uma, i matagaluega, itumalo ma afioaga faapea paaga fesoasoani mo le faatinoina. Ua faamaonia o nei Fuafuaga (CIM Plans) o le a siitia ai le malupuipua o Samoa mai aafiaga o suiga o le tau

Faafetai,

  
 Hon. Fiame Naomi Mata'afa  
 Minister of Natural Resources and Environment

## ***Sui auai i le Fuafuaga***

O le Fuafuaga o le CIM o le Fa'apā'aga i le vā o le Mālō o Sāmoa ma nu'u 'olo'o i totonu o vāega Fuafuaina. E 'āmata le Fuafuaga mai le tuasivi seia pa'ia le Sami/ā'au, e vaevaeinai vāega e 4; Ātina'e Tetele; Si'osi'omaga ma Puna'oa Fa'alēnātura; Auala mo tamaoauga (livelihood) ma le lava o taumafa; ma Pūlega a Nu'u. E iai matafaioi a nei pā'aga i faafitauli i nei vaega tetele e 4 o le fuafuaga faatasi ai ma fofō e foia ai, ma o lenei fuafuaga ua tuufaatasia uma ai auaunaga'ma auala e siitia ai le saogalemu i le taimi nei ma le lumana'i.

O le Fuafuaga lenei e aofia ai le Itūmālō Fa'afaipule o Aana Alofi I Sisifo (e aofia ai le afioaga o Fasito'outa ma pito nuu o Sali'oa ma Matailiili, Satui ma Avano ma Lepale).

O sui o nu'u/afioaga na auai i le tapenaina o Fuafuaga o le CIM i le fa'apā'aga ma le Mālō o Sāmoa.

### **Aso o le Sainiga: 22 Iuni 2018**

#### **Afio'aga o Fasito'outa** (Sali'oa, Matailiili, Satui, Avano ma Lepale)

##### **Pito nuu** (Sali'oa ma Matailiili)

O Sui :

- Le'aupepetele F Amosa
- Akenese Matavao
- Lealamisa Peniamina
- A'emanu Talavave
- Aipula Matava

Saini

  
 \_\_\_\_\_

  
 \_\_\_\_\_

  
 \_\_\_\_\_

  
 \_\_\_\_\_

  
 \_\_\_\_\_

##### **Pito-nuu** Satui ma Avano

- Folasaitu Tagiilima
- Pa'o Simi
- To'oloa Meki Tialino
- Avanoaalii Tipasa Leusogi

  
 \_\_\_\_\_

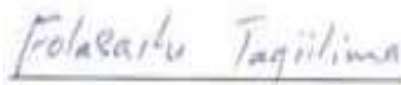
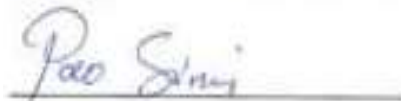
  
 \_\_\_\_\_

  
 \_\_\_\_\_

  
 \_\_\_\_\_

**Pito- nuu (Lepale)**

- Folasaitu Tagiilima
- Pa'o Simi
- To'oloa Meki Tialino
- Avanoaalii Tipasa Leusogi



'Ua fa'aaogāina e le Mālō o Sāmoa leni Fuafuaga mo le Siitia o le Malupuipua o Nuu ma Afioaga mai suiga o le Tau mo le Itūmālō Fa'afaipule o Aana Alofi I - Sisifo o se fuafuaga autu e faatinoina ai le Taiala mo le Siitia o le Malupuipua o Nuu ma Afioaga tapenaina i le 2002, toe iloiloina 2006 & 2015. .

O le tapenaina o Fuafuaga o le CIM o loo taulamua ai le Matāgaluega o Puna'oa Fa'alēnātura ma le Si'osi'omaga fai ma sui o Matāgaluega a le Mālō ma Fa'alāpotopotoga e fa'amautū le auai o le Mālō o Sāmoa i le tapenaga o nei Fuafuaga ma le faaogaina e avea ma fuafuaga autu aua le faatinoina o le Taiala mo le Siitia o le Malupuipua o Nuu ma Afioaga mai Suiga o le Tau.



Ulu Bismarck Crawley  
**Ofisa Sili O Pulega**  
 Matagaluega O Puna'oa Faanatura ma Siosiomaga

## Lisi o Mataupu

<i>Uputomua</i>	i
<i>Sui o Itumalo</i>	ii
<i>Faapu'upu'uga</i>	iii
<i>Uiga o Upu</i>	iv
1. Folasaga o le Fuafuaga	
1.1 Ta'iala mo le Va'aiga Mamao	
1.2 Sini 'Autū o le Fuafuaga	
1.3 Faatulagaga O le Fuafuaga	
2. Ta'iala O Galuega	
2.1 Fa'amoemoe o le Ta'iala o Galuega	
2.2 Auala e Mafai ona Faatupe ai le Faatinoga o le Fuafuaga	
2.3 Umi e faatino ai Fuafuaga	
3. Faamatalaga o le Itumalo o A'ana Alofi I - Sisifo	
3.1 Ta'iga o Meatotino Fausia ma Alagā'oa Faanatura	
3.2 Ta'iga o Agafesootai ma le Tamaoaiga	
3.3 Tulaga Lamatia o le Tau ma le Anagatā	
3.4 Alagā'oa mo le Soifua-Laulelei ma le Mau i Taumafa	
4. Galuega Fesoasoani mo le Itumalo o A'ana Alofi I –	Faafanua o le Itumalo
4.1 Galuega Fesoasoani mo le Afio'aga o Fasito'outa	Faafanua o le Nu'u

## Uiga o 'Upu

Fa'afoga Fa'afuase'i	Tu'u atu i nu'u le tomai, fausaga ma alagā'oa 'ina 'ia mafai 'ona fa'amāsani, tali atu ma vave toe fa'aleleia i taimi o fa'alavelave fa'afuase'i.
Lava Mea'ai	<p>E lava mea'ai pe 'ā maua 'uma e tagata i taimi 'uma, maua ma lava le tamāo'āiga, saogalēmū ma mālōlōina, ma fetau ma o lātou mana'oga tau mea'ai 'ina 'ia ola manuia ma mālōlōina.</p> <p><i>Maua o mea'ai:</i> Avanoa e maua ai e tagata ta'ito'atasi ālāmanuia talafeagai (fa'amanuiaga) e maua ai mea'ai e fetau mo se 'aiga mālōlōina. O fa'auigaga o fa'amanuiaga e pei o se seti o mea mana'omia 'uma e mafai ai e se tagata 'ona fa'avae mana'oga e fua i tūlāfono, faiga fa'apolokiki, tamāo'āiga ma agafeso'ota'i fa'avasegaina a le nu'u 'olo'o soifua ai (e aofia ai aiātatau fa'aleaganu'u e pei o le avanoa e maua ai ālāmanuia māsani)</p> <p><i>Iai mea'ai:</i> O le iai o mea'ai e lava ma lelei, 'ua tu'uina atu e fa'aaogā i 'āiga po o mea'ai 'auina mai fafo (e aofia ai ma mea'ai mai fesoasoani)</p> <p><i>Fa'atūmauina:</i> Mo le fa'atūmauina o mea'ai, e tatau 'ona maua mea'ai e talafeagai i taimi 'uma mo se faitauga aofa'i o tagata, o se 'āiga po o tagata ta'ito'atasi. E lē tatau 'ona lē maua avanoa i mea'ai 'ona o se fa'afitāuli fa'afuase'i (ft. se fa'alētonu o le tamāo'āiga po o le tau) po o ta'amilosaga o ni mea tutupu (ft. lē lava mea'ai 'ona o mea'ai fua fuata). O le va'aiga la fa'alemāfaufau i le fa'atūmauina, o le iai ma le lava o mea'ai i ona vāega 'uma.</p> <p><i>Fa'aaogaga:</i> Fa'aaogaga o mea'ai e 'auala atu i le lava o mea'ai taumafa, vai mamā, tūmamā ma le tausia o le soifua mālōlōina 'ina 'ia 'ausia le ola mālōlōina e tali atu i mea e mana'omia e le tino. E ta'u mai ai ma le tāua o isi mea fa'aaogā e le'o ni mea'ai 'ina 'ia lava mea'ai</p>
Lamatia	O se 'auala e ono lamatia ai po o se tūlaga e ono fa'aleagaina ai.
Sone Lamatia	<p>Nofoaga 'ua fa'ailogaina e ono lamatia pe ono a'afia ai 'ona o lamatiaga i se vaitaimi fa'atūlagaina mo su'esu'ega. E ono sone lamatia 'olo'o fa'atatau i ai le su'esu'ega lenei:</p> <p><i>ASCHs</i> (nofoaga ma'ale'ale e lamatia ai le talafātai);</p> <p><i>CEHZs</i> (sone lamatia e tafi'esea ai le talafātai);</p> <p><i>CFHZs</i> (sone lamatia i lōloga o le talafātai) ma</p> <p><i>CLHZs</i> (sone lamatia i 'ele'ele solo o le talafātai)</p> <p><i>CIHZ</i> (sone lamatia e lōfia ai le talafātai)</p> <ul style="list-style-type: none"> <li>- Lōfia o le Talafātai 0 i le 15mASL – sone vave lōfia o le talafātai</li> <li>- Lōfia o le Talafātai 15 i le 20mASL – 5-mita lē mautinoa le pupuni e soso'o ma le sone vave lōfia (e māfua 'ona e le'o sa'o 'ātoatoa le LiDAR)</li> <li>- Lōfia o le Talafātai 20 i le 50mASL – sone lamatia fa'aopoopo mo le fa'amoemoe e fua/fuafuaga o le nofoaga o fausaga e puipui ai mai sunami i tala atu o le laina 0-20mASL. Fa'amolemole mātau lelei, o le lamatia i sunami e aofia ai le 0-20mASL, lona uiga o sone lamatia o sunami e tatau 'ona aofia ai ma le 0-15mASL ma le 15-20mASL polikone fa'apēnā fo'i ma le 20-50mASL polikone</li> <li>- Lōfia o le Talafātai 50 i le 55mASL – 5-mita lē mautinoa le puipui o le sone lamatia o fa'atulagaga o le sunami (e māfua 'ona o le lē sa'o 'ātoatoa o LiDAR)</li> </ul> <p><i>IFHZ</i> (sone lamatia vave pāpā i tāfega) i totonu o 'auvai tofē o vaitafe loloto i vanu</p> <ul style="list-style-type: none"> <li>- Tāofiofiga o pā o 'auvai – 5m puipui i so'o se pito o le 'auvai</li> <li>- Sone 'olo'o totō ai lā'au i 'auvai o vaitafe e fa'atonutonu ai le tafe solo o le vai – 20m</li> </ul>



puipui i so'o se pito o le 'auvai

Ātina'e Tetele	<p>O ātina'e tetele ma 'auala o feso'ota'iga, e lagolago ai le atunu'u, itūmālō po o le nu'u</p> <p><i>Ātina'e Tetele e Ola ai:</i> O ātina'e tetele e aogā sa'o i le fa'asaoina o le nu'u e mafai ai 'ona tali atu ma toe fa'aleleia i taimi o fa'alavelave mātuiā.</p> <p><i>Ātina'e Tetele Tulagalua:</i> O ātina'e tetele e aogā mo ātina'e a le nu'u i aso uma.</p>
Ta'iala o Fa'atinoga	<p>O se fa'amatalaga e limata'ita'ia ai le fa'aaogāina o le lau'ele'ele ma puna'oa 'ina 'ia 'ausia 'autū ma'oti, fa'anaunauga ma faiga fa'avae, ma aumai ai se 'auivi e fa'atino ai galuega ma gaoioiga mana'omia.</p>
Fa'afitāuli	<p>O se popōlega ma'oti e fa'atatau i mǎfua'aga ma a'afiaga.</p>
Fa'aaogāina o le Laufanua	<p>ma Puna'oa O le fa'aaogāina o le laufanua ma puna'oa e le nu'u, mo agafeso'ota'i, tamāo'āiga po o isi fa'amanuiaga (ft. fa'aaogāina o le fanua e aofia ai vāega 'olo'o fa'aaogā e le nu'u po o meatotō, fa'aaogāina o puna'oa e aofia ai le 'eli ma la'uina o le oneone, 'eli ma la'u ma'a po o fāgotaga).</p>
Ola	<p>E fa'atatau i le ōlaga o se tagata po o se vāega " 'ia fa'amautū mea mana'omia – mea'ai, vai, fale ma lavalava – o le ola".</p>
Tulimata'i	<p>O le fa'agāsologa o fua e tulimata'i suiga aogā po o a'afiaga o polokalame ma galuega ma fua āga'i i tapula'a, la'asaga ma taunu'uga na mate'ia 'ole'ā tutupu</p>
Gafatia:	<p>O le mafai 'ona fa'amāsani, tali atu ma vave 'ona toe fa'aleleia.</p> <p><i>Gafatia o Nu'u:</i> O le mafai e le nu'u 'ona fa'amāsani, tali atu ma vave 'ona fa'aleleia mai a'afiaga mātuiā e lamatia ai.</p> <p><i>Gafatia Fa'alēnatura:</i> O le mafai e mea fa'alēnatura 'ona fa'amāsani, tali atu ma vave 'ona toe fa'aleleia mai le fa'agāsologa fa'alēnatura po o mea e lamatia ai.</p>
A'afiaga	<p>O le tūlaga e ono tupu ai se mea ma a'afia ai fa'anaunauga. E fua āga'i a'afiaga ma mea e ono tutupu. O le fa'auigaga o le Fuafuaga o Fa'afoega Feso'ota'i ma Nu'u o mea e ono tutupu i ātina'e tetele, si'osi'omaga ma puna'oa o mea e ola, o fa'ato'aga ma puna'oa o le talafātai (lava mea'ai) e ono lamatia ai fanua i gā'uta ma le talafātai ma ono fa'aleaga ai meatōtino, ola ma le laufanua 'ona o fa'agāsologa fa'alēnatura.</p>
Tagata e a'afia ai	<p>O tagata ma fa'alāpotopotoga e ono a'afia ai pe 'ua a'afia fo'i, pe fa'apea 'ua a'afia ai ma lātou 'ona o se fa'ai'uga po o se gaoioiga. E ono fa'auiga fo'i 'ina 'ia aofia ai ma i latou e fia mǎlamalama ma fia 'auai.</p>
Fuafuaga Fa'ata'atia	<p>O le fa'atonuga po o se fa'asologa o gaoioiga e fai 'ina 'ia 'ausia se vāega patino.</p>
Suigatā	<p>O le tūlaga e o'o i ai se meatōtino fau e ono āfāina ma fa'aleagaina i a'afiaga o le talafātai ma lē faigōfie pe faigatā, taugatā pe taugōfie 'ona suia. E tutusa le fa'auigaga o le suigatā ma le mauagatā i le fa'aaogāina o le Fuafuaga o Fa'afoega Feso'ota'i ma Nu'u 'ona e tai uiga tutusa 'upu o le suigatā ma le mauagatā i fa'a'upuga fa'asāmoa.</p>
Manulauti	<p>O se va'aiga mamao e tini i ai se fa'anaunauga</p>

## 1. Fa'ailoaina o le Fuafuaga o le CIM

### 1.1 O le Vaaiga Mamao

Ua saunia le Fuafuaga mo le Siitia o le Malupuipua o Nu'u ma Afioga mai Suiga o le Tau (CIM) mo le Itūmālō o le Aana Alofi I-Sisifo e fai ma vāega o Fa'atupega Fa'amāsani a le Mālō o Sāmoa – *Polokalame e Si'itia ai le tulaga gafatia o Nu'u Talafātai o Sāmoa ona tali atu i Suiga o le Tau*. O le Fuafuaga mo le Siitia o le malupuipua o Nu'u ma Afioga mai Suiga o le Tau o se tasi lea o māfua'aga laualuga i le fa'atinoina o Fuafuaga Fa'ata'atitia, lea na taliaina āloa'ia e le Mālō o Sāmoa iā Fepuari 2001 ma toe fa'afou i le taimi nei i le 2015 e fai ma fa'atonuga o le Fuafuaga Fa'ata'atitia 'ina 'ia si'itia ai le maua'a o nu'u, ātina'e tetele, si'osi'omaga ma puna'oa fa'alēnatura e fa'aaogā ai le feso'ota'i 'ātoa o le va'ai mai le tuasivi i le ā'au. E iai le manulauti e 'auga i ai le Fuafuaga Fa'ata'atitia:

Tulaga Gafatia o Suiga o le Tau – Ōlaga i le Nu'u, Ātina'e Tetele, Si'osi'omaga ma Puna'oa  
Fa'alēnatura i  
Suiga o le Tau ma Mala Fa'alēnatura

E fa'aaogā e le Fuafuaga o le CIM le manulauti lea ma fa'ailoa mai fa'atinoga mo'omia mo nu'u ma le mālō e fa'atino fa'apā'aga ai le Fuafuaga Fa'ata'atia. *O le maua'a o le fa'amāsani, tali atu ma vave ona toe fa'aleleia 'ina 'ia fa'asoasoa tatau e le nu'u le si'osi'omaga, agafeso'ota'i ma le tamāo'āiga. (Fuafuaga Fa'ata'atia o le CIM, 2015).*

### 1.2 O le 'Auga o le Fuafuaga o le Fa'afoga Feso'ota'i ma Nu'u (CIM)

O le 'auga o Fuafuaga o le CIM o le fesoasoani i nu'u ma le mālō 'ia si'itia le tulaga gafatia e ala i le fa'ailoa o gaoioiga fa'atino ma fofō 'ua iloa e aupito lelei e tali atu ai i fa'afitāuli 'ua fa'ailogaina. E lē o fofō 'uma e mafai 'ona fa'agaoioi vave i le taimi eni, 'ae o le fuafuaga e fa'amautinoa ai fa'afitāuli ma filifiliga 'ua fa'ailoaina mo le fa'aleleia o ōlaga o le nu'u, ātina'e tetele, si'osi'omaga ma alagā'oa mo se vaitaimi 'umi.

O le Fuafuaga o le CIM 'ole'ā:

1. Fa'aleleia ai le mālamalama o le nu'u i a'afiaga lamatia mai le tuasivi i le ā'au;
2. Mafai ai e le nu'u fa'apea ma i lātou 'olo'o maua mai ai le 'au'aunaga 'ona fa'atino, fa'atupe ma maua mai fesoasoani fa'apitoa i vāega uma fa'atatau i le tau, e fa'aitiitia a'afiaga e lamatia ai le laufanua ma le talafātai o nu'u.
3. Mafai ai e le nu'u ma i lātou 'olo'o faia 'au'aunaga mo le mālō e ala i 'au'aunaga tau ātina'e tetele, ōlaga, si'osi'omaga ma puna'oa fa'alēnatura 'ona fa'amāsani, tali atu ma toe fa'aleleia mai afā.

### 1.3 Fa'atūlagaga o le Fuafuaga

E lua vāega o Fuafuaga o le CIM e tolu ma le fa'amoemoe e patino i ai.

- **Tapenaina o le Fuafuaga**, 'o lo'o fa'amatala mai ai le fa'agāsologa o le iloiloaina o Fuafuaga faatasi ma sui auai o Nu'u, o le Mālō ma isi sui 'olo'o iai o latou faamoemoe i le vāega o Fuafuaina.
- **Ta'iala o Galuega**, o loo fa'amatala ai Fuafuaga ma galuega ua fautuaina na afua mai i galuega sa faatino, Ua faailoa ai foi ma paaga/matagaluega e faatinoina ia galuega fuafuaina. O loo faapea foi ona faafetaia fa'apitoa i totonu o lenei Taiala o Galuega sui uma na 'auai i le tapenaina o nei Taiala o Galuega.



## 2. Ta'iala o Galuega

### 2.1 Fa'amoemoga o le Ta'iala o Galuega

'Olo'o fa'ailoa mai i Ta'iala o Galuega fofō e si'itia ai le tulaga gafatia e nu'u i le vāega Fuafuaina ma 'auala e fa'atino ai ia fofō. 'Olo'o fa'avasega fofō mo vāega 'ese'ese fa'atatau i auala le ōlaga o tagata, ātina'e tetele, si'osi'omaga ma puna'oa fa'alēnatura, ma e i le feoloolo i le maualalo le maua'a o ia fofō. 'Olo'o fa'amauiina fo'i pe 'ā iai se fofō e maua ai fa'amanuiaga a isi vāega o le ōlaga o tagata, ātina'e tetele, si'osi'omaga ma puna'oa fa'alēnatura, i lalo o "Isi Fa'amanuiaga". O le matāfaioi fai fa'atasi a nu'u ma le mālō fa'atinoga nei. O le matāfaioi a le mālō le tu'uina mai "Fa'alaua'itele" i le atunu'u ma itūmālō, ātina'e tetele ma 'oloo mo tagata lautele, ma fa'amanuiaga e maua mai 'au'aunaga tau le si'osi'omaga ma puna'oa fa'alēnatura, 'ae o le matāfaioi a nu'u le silasila i le lōtoifale e fa'atautaia ai ātina'e tetele ma ōlaga masani e feso'ota'i ma fa'atinoga nei. 'Olo'o fa'ailoa mai fo'i vāega ma a latou matāfaioi mo le fa'atinoina o gaoioiga mana'omia. E tatau 'ona iloilo fa'atasi fofō mo le Itūmālō ma le Nu'u i le tūlaga e feso'ota'i ai matā'upu i le ōlaga o tagata, ātina'e tetele, si'osi'omaga ma puna'oa fa'alēnatura. O le matāfaioi lea a pā'aga 'uma e lua, o le ō mai fa'atasi e fa'afae atina'e feso'ota'i ma nu'u.

O le matāfaioi masani lava a Ali'i ma Faipule ma 'Āiga i totonu o le nu'u, o le fa'atino o fofō e feso'ota'i i le ōlaga, ātina'e tetele, si'osi'omaga ma le puna'oa fa'alēnatura. E ono maua mai le Mālō fautuaga ma alagā'oa e fesoasoani ai i le nu'u i le fa'atinoina o ia fofō. O le tele o ia fofō e fa'amanuiaina ai fo'i nu'u ma itūmālō mai ātina'e tetele ma puna'oa, ma 'oloo o le si'osi'omaga e fa'asoasoa i nu'u. E tatau 'ona silasila i ia fofō o se galuega feso'ota'i fa'atasi e fa'amālosia ai le maua'a o nu'u i ona vāega 'uma.

### 2.2 'Umi o le Fuafuaga

E ta'isefulu tausaga ma *toe iloilo* Fuafuaga o le CIM 'ae ta'ilima (5) tausaga ma *tulimata'i* pea fofō fa'atinoina i le vaitaimi lea o le Fuafuaga 'ina 'ia mautinoa 'olo'o lelei 'ona fa'atino fofō mana'omia ma si'itia fo'i le maua'a o galuega e fa'aleleia. E fa'afeso'ota'i le 5 tausaga o tulimata'i le Fuafuaga o le CIM fou ma le 5 tausaga ma *toe iloilo fuafuaga ma polokalame autū aoao* mo Sāmoa: *Ta'iala mo le Ātina'e o Sāmoa* (SDS). 'Olo'o fa'amauiina i Fuafuaga o le CIM fou le iai o nisi o fofō e silia ma le 5 tausaga o fa'atino, a o isi e o'o lava i le 10 tausaga o fa'atino 'ona o le lavelave o fa'agāsologa o fuafuaga, fa'atupega ma le fa'apolokalameina o pāketi mana'omia e fa'atino ai ia fofō.

O fa'atinoga au'ilī'ili o se fofō e fua i ai mea mana'omia e tulimata'i ma Fa'ailo 'Autū o Galuega Fa'atino.

### 2.3 Fa'atupeina o le Fuafuaga

O fa'atinoga o fofō pito lelei o le taumafaiga fai fa'atasi a sui 'uma mai fa'alāpotopotoga fa'apitoo, o pā'aga fesoasoani i le fa'atupega **ma** sui lava mai itūmālō ma nu'u. E 'ese'ese auala e fa'asolosolo atu ai le fa'atupega o nisi o galuega e āmana'ia ai le Mālō o Sāmoa ma 'auala fa'apolokalame e tali atu ai i a'afiaga o le suiga o le tau i ana ātina'e alualu i luma. 'Olo'o taumafai i le mea e gata ai e fa'amuumua galuega mana'omia e fau ai le maua'a o Sāmoa ma ona nu'u e ui 'olo'o iai fo'i isi galuega e le'o mafai 'ona fa'atupe e le Mālō i le taimi lava lea. 'Ole'ā fa'atino fofō pito i lelei i se fuafuaga fa'ata'atia e fa'asolosolo mai tupe maua, **pe 'ā** fa'apea o se galuega fa'amuumua a le CCA, e fau ai le maua'a o nu'u ma Sāmoa i lona aotelega. O aiaiga nei e fua i ai le fa'amuumua o fofō pito i lelei a le CCA mo le fa'atupeina:

- 'olo'o solo lelei le ātina'e mana'omia e tusa ai ma fa'anaunauga o Fuafuaga Fa'ata'atia a le CIM;
- 'olo'o ma'oti le ātina'e lea i fautuaga o Fuafuaga a le CIM
- aofa'i o tagata 'ole'ā fa'amanuiaina mai le ātina'e lea, e pei o le aofa'i o tagata e manuia ai
- e 'umi le ola o le ātina'e e fesoasoani ai i le nu'u
- itiiti pe lēai se a'afiaga tele i le si'osi'omaga
- 'ole'ā si'itia le maua'a mai le ātina'e
- e vave 'ausia le toe fa'aleleia o le ātina'e
- 'ole'ā fa'aitiitia a'afiaga mai le ātina'e
- 'olo'o fa'amuumua fo'i i isi Fuafuaga a Vāega po o Fuafuaga Fa'ata'atia Aoao

Na fa'atupe e le Faletupe a le Lalolagi le Polokalame Fa'ata'ita'i mo le Maua'a o le Tau e Fa'aleleia le Maua'a o le Tau mo Puna'oa o le Talafātai ma Nu'u (PPCR ECR) ma tapena ai pepa 'autū e lua (2):

- **Fuafuaga e Fesootai ai Nu'u (CEP)** – o ta'iala 'olo'o i le CEP o se meafaigaluega pito i lelei e fa'ato'atele ai tagata mālamalama. E mafai 'ona fa'aaogā e le CSO ma nu'u e fesoasoani ai iā i lātou lava pe 'ā talosaga mo fa'atupega lāiti mo ātina'e e ō fa'atasi ma isi faiga 'olo'o fa'atupe ai ātina'e lāiti e pei o le CSSP ma le UNDP-GEF SGP.

- ***Soā Polokalame i Itūmālō (DSP)*** – o ta’iala 'olo'o i le DSP e fa’asino tonu i itūmālō ta’itasi po o polokalame tu’ufa’atasi a itūmālō e manuia ai se aofa’iga to’atele.

A mātauina ‘auala fa’apolokalame a Sāmoa i le CC ma le CCA, o pepa 'autū ia e fa’ata’imua i ta’iala a pā'aga ātīna'e, o sui fa’atino ma isi 'olo'o a'afia e va'ai i 'auala pito i lelei e fa'atōtoga ma lagolago ai polokalame fa'amāsani i suiga o le tau e fa'atalanoa ma nu'u ma itūmālō. O nu'u ma itūmālō 'olo'o fa'aaogāina polokalame ia a le CCA 'olo'o lātou 'ausia le tele o fa'ailo 'autū i vāega 'ese'ese o Fuafuaga i Vāega, ma 'ausia fo'i ma fa'ailo 'autū a le atunu'u 'olo'o i totonu o le *Ta’iala mo le Ātīna'e o Sāmoa* (SDS).

### **3. Faamatalaga o le Itumalo o A'ana Alofi I**

#### **3.1 Ta'iga o Meatotino Fausia ma Alagā'oa Faanatura**

O le Itumalo o A'ana Alofi i Sisifo o loo taoto i mātū-sisifo o le motu o Upolu a o le itu i sasa'e o le Malaevaalele o Faleolo. E iai se vaega laulelei faasolosolo i lona matafaga faatasi ai ma le ala ma'ama'a e lilifa agai i uta i tuāmaota maugā.

E lua itumalo faafaipule ua vaevaeina iai A'ana Alofi I. O A'ana Alofi 1 Sasa'e (Faleasiu) ma A'ana Alofi 1 Sisifo (Fasito'outa). E lima pitonuu o Fasitoo, o Sali'oa, Mataiili, Satui, Avano ma Lepale, a o Faleasiu e na o le fa ona pitonuu, o Lealali'i, Sapulu, Tauo'o ma Moamoa.

O lona matafaga e tele i ma'a ae itiiti lava sina oneone o loo ufitia ai. O le itumalo lenei o se vaega o le ā'au tele o Samoa lea e amata mai Apia e o'o i Manono ma o loo faamauina le aupito tele o ituaiga meaola o le sami o loo maua ai tainane e tele i ituaiga i'a e maua i 'amu o le tai papa'u. O ituaiga 'ese'ese o meaola o le loloto o lea ā'au e iloa ai e ono iai ituaiga 'amu e tupito i lea ogasami e mafua ai ona tele ituaiga i'a 'ese'ese. O le mamao o le ā'au mai le matafaga o lenei itumalo e tusa ma le 500-2,000 mita, a o lona aloalo e tele lava ile oneone ma nai 'amu e ta'ape solo ai. E tasi le āva tele o loo iai i le va o Fasitoo ma Faleasi'u, lea e aafia ai tele le tafe o le au ma iliili o loo fetafea'i i le gataifale. O loo faamamafaina mai e le Samoa SOE, 2013 e faapea o le iai o se amu tupito i lenei ogasami e pei ona iloa i le tele lea o ituaiga i'a ese'ese i matu sisifo o Upolu (aofia ai A'ana Alofi 1), o se tulaga tāua tele lea mo faamaumauga auā le faamautuina o nofoaga ma le mamanuina o gaoioiga faama'ite tau pule'aga ma faasao a matagaluega e lua o le MNRE ma le MAF.

E tolu ia taufusi o loo iai i lenei itumalo. E aofia ai le togatogo i Avano ma Salioa ma faataufusi tu matafaga i Mataiili. E maua foi taufusi tu matafaga i Faleasi'u i le pitonuu o Sapulu. O le aoga tele o le taufusi, na te faaluina ma vaimamā le suavai mai uta a o le'i o'o atu i le sami. O paipa ia e faalu ai le vai i le sami e ala ona poloka ona ua lē tausisia le faamamāina o alapaipa. O le mafua'aga lena o le faafitauli o le alu o le manogi leaga i aiga i tafatafa ane ona ua poloka le suavai ma to'a pea i luga o le fogā'ele'ele ma maua ai loa le manogi sauna. Ua avea lea ma mafuaaga ua tanu ai loa e nisi aiga ia taufusi ma le manatu e foia ai lenei faafitauli peitai, ua atili ai ona ma'ale'ale le tulaga tau lōloga ma tafatafa ane o faataufusi ma atili alu a'e ai ma le manogi leaga.

O le tele o la'au ma meaola i luga o le fogā'ele'ele i itumalo nei e lua, e mafuli lava i vaomatua i uta, ae o le agai mai i le gataifale o faato'aga ma togā'au teuteu ala. Ua lē o toe iai se vaomaoa sa masani ai ona ua fai ai togāniu talu mai le 1800. O le itumalo lenei e le o lavea i totonu o Ogā'ele'ele Tāua o Meaola/La'au 'Ese'ese e tusa ma le suesuega sa faatautaia i Ogā'ele'ele Tāua mo Faasao i Samoa (2010). Ua matua aafia lava ia le siosiomaga tau i le fogā'ele'ele ma le sami ona o galuega atina'e a tagata ma ua suia atoa ai foliga vaaia o le itumalo.

#### **3.2 Ta'iga o Agafesootai ma le Tamaoiga**

O le faitauga aofai o A'ana Alofi I e 6,471 (2016, Faitauga Maumua Tusigaigoa). E 2,147 ia Fasito'outa ae 147 le afio'aga o Lepale. Ua matauina le faateleina o auala aga'i i uta ma ua faapena ai foi ona faatoateleina tagata ua nonofo i uta latalata ia latou faato'aga ae le gata i lea o le aga'i ese mai sone lamatia o le talafatai.

Ua avea lava le alatele e fai ma vaega taua o galuega tetele i totonu o le itumalo. O loo tulaga lelei le alatele ae peitai, o loo taoto tonu i ogā'ele'ele e lamatia i lōloga ma 'ele'ele-solo ona e na o nai mita lava le mamao ese mai le nofoaga e o'o iai le taisua. O le alatele i le talafatai i sisifo o le aseta aupito taua lea i le atunuu atoa, e femalagaa'i ai agai i Apia, malaevaalele i Faleolo, uafu i Mulifanua mo Savaii tainane ia auunaga e pei o falema'i, a'oga, tapuaiga ma faleoloa. E amata mai le alatele ia alapefu (po'o alagalue) e agai atu i faato'aga a le afio'aga ma a'oga tu-ga'uta. E tusa ma le iva mai le sefulu auala (Sapulu, Lealai, Moamoa-Faleasiu, Tauoo ma Satui i Fasitoo) e fa'atā ma o loo vaaia e le polokalame a le Matagaluega o Galuega (MWTI). O alapaipa i tafatafa o ia auala e fai ma motumotu. E iai le eletise peitai e leai ni moli o alagalue ma e moomia foi le suia o matāuila o mōli i le alatele. O le toatele o aiga i Fasito'outa ma Faleasi'u o loo maua mai le suavai-mita mai le Pulega o le Suavai (SWA) ae o isi aiga o loo faaoga pea suavai timu ma tanevai e pei ona faamauina i le Talaaga o Nu'u, 2013 tusa ma suesuega a le Matagaluega o Tama'ita'i, Atinae o Nuu ma Agafesootai (MWCSD). E leai ni vaitafe i totonu o A'ana Alofi I. O loo faagasolo nei le polokalame o vaipaipa a le SWA ma e iai le faamoemoe o le a faatofusia ai aiga uma i uta o Faleasi'u ma Fasito'outa ma paipa a o le'i maea le tausaga 2018.

O le tele o faifaato'aga lafumanu laiti e mafuli lava i le 'aufai lafupua'a ma lafumoā Samoa, ae silia i le 50 e fai lafupovi, ma o latou uma ia o loo tofua sao i le tausiga o le soifua laulelei o le afio'aga e ala i le faaaogaina o nei lafumanu i faalavelave faaleaganuu a le afio'aga ma aiga e pei o maliu, faaipoipoga, mea faalelotu (mmf) ae o le isi vaega laitiiti o loo faaaogaina faapisinisi. E tāua tele le faifaiva ma le fagota i tagata Faleasi'u. E tusa ma le 159 aiga e fagogota i Faleasi'u faatusatusa i le 58 a Fasitoota (*MWCSD: Village Profile, 2013*).

Pe tusa ma le 60% o le 'ele'ele o faato'aga, ma o faato'aga tumau foi e mafuli i la'au totō a o isi fanua o loo faaaau ai pea togāniu ma togāfa'i. O atina'e tulata i fanua o loo nofoia ma o loo faagaoioi pea i aso nei e pei o ma'umaga, togāufi, kasava ma togā'ulu. E totō foi e aiga ia togāla'au 'aina mo le soifua laulelei i aso taitasi.

### 3.3 Tulaga Lamatia o le Tau ma le 'Anagatā

Ua moomia vave lava le malamalama o afio'aga i fesuaiga o le tau ua iai nei Samoa ma iē luā. Ua maea nei se suesuega i le 2011 o loo ootoo mai ai suiga o le tau i Samoa, nei ma ā taeao mai le 1990 -2030 e o'o atu i le 2090. Ua faaalua e lea suesuega e faapea: e faaaau pea ona siisii le vevela o Samoa ma e iai aso e matuā vevela ai; faateleina foi ia aso e matuā timuga tetele ai lava; o le a faaitiitia ia le numera o matagi malolosi ae faateteleina le malosii o matagi; e tumau pea ona siisii le maualuga o le suasami ma faapena ona siisii le 'a'ava o le suasami o Samoa, ma lamatia ai le ola lelei o meaola i le ā'au- amu tainane meaola uma o le sami.

O le Fuafuaga 2002 mo Aana Alofi I, lea ua faafanua uma ai ia ogā'ele'ele faasolo i le talafatai atoa ai ma nofoaga maualalalo lea ua aveā nei ma sone e lamatia ona o le tulaga ma'ale'ale i faalavelave faanatura, fesuaiga o le tau ma ni mea matuā e tutupu mai e mafua ai lōloga ma solo le 'ele'ele. O le toatele o tagata Fasitoota ma Faleasi'u e alala i talafatai i le mea o loo iai galuega tetele a le mālō, atina'e a afio'aga ma pisinisi. E ui lava o nofoaga i le talafatai ma galuega tetele o le olataga lea o le itumalo ona e faigofie ona femalagaa'i i le taulaga, uafu ma malaevaalele, peitai o lenei Fuafuaga sa tagataga'i i se vaaiga lautele o mea e lamatia, aafiaga o le tau ma gaoioiga e siitia ai le agavaa e faaleleia ona o faalavelave.

**Tulaga Lamatia O le Talafatai:** O le Faafanua o Talafatai Lamatia a BECA i le 2000 o loo faaalua ai le tulaga Maualuga o le Maaleale o le Talafatai o le itumalo o A'ana Alofi I, ma e mata'ina lava foi le telē o le suiga i le tele o tausaga ua tuana'i. Ua 10mita ua faaitiitia ai le matafaga i Fasitoota ma Faleasi'u faatusatusa i le tulaga sa iai i le 1954.

A o fa'aaau pea gaoioiga e fesoloa'i ai 'ele'ele o le talafatai, ua faapena foi ona tanu nisi o vaega o le gataifale e alala ai ma fai ai pisinisi ma ua atili ai ona faigofie ona aafia i latou i sone lamatia o palapala solo o le talafatai. O ia 'ele'ele-tanu ua aafia ai le fesoloaiga lelei o le sami ma oneone o le gataifale ma nofoaga tulalata ane. O ia mea uma ua atili ona solo le palapala ma lolovaia isi vaega o le gataifale, O ia foi 'ele'ele-fou ua suia ai le fetafea'i o le suasami faapea le taoto lelei o le oneone i matafaga ma ona tafatafa ane. O ia mea uma e faateleina ai le 'ele'ele-solo po o le atili ai ona tulai mai lōloga i isi vaega o le talafatai, ma e ono aafia ai vai i tafatafa o matafaga ua le mafai ona tafieseā e suiga o le tai ma galu. Ae iai foi ma aafiaga lava ia mai nei 'ele'ele-fou, poo ni vai e tafe'ese mai ai, o suavai leaga poo nisi foi otaota e afua mai i na atina'e.

O aseta a le mālō e pei o le alatele i sisifo o loo taoto i le sone lamatia- po o ogā'ele'ele lamatia a lē o afā, o lōloga po o sunami. E oo foi i paipa ma laina eletise o iai nei o loo taotitia uma i nei sone lamatia. O nisi foi o nei aseta ua i le vaega e maualuga lo latou tulaga lamatia. O aiga uma foi i totonu o sone lamatia e iai uma o latou fanua i uta o loo faaoga mo latou faato'aga. O nisi o nei aiga ua siitia i uta i o latou fanua ia talu mai le sunami ma le Afā o Eveni. E 100% o aiga i 'ele'ele lamatia o le talafatai e iai uma mea tau eletise ae pe silia i le 60% ni aiga i uta e leai se eletise. O se tasi pitonuu tu i uta o Lepale e leai ni paipa ma e le maua se suavai lelei.

**Tulaga Lamatia o Ele'ele tū-ā-uta:** Ina ia tāgatasi pea i le faiga lea o le "tuasivi e o'o i le a'au" (R2R), o le tekonolosi fou o le LiDAR lea e fuaina faamatalaga o loo fa'aaogaina i le tusiga o faafanua, lea ua faaaogaina e sailia ai ni 'ele'ele tū-ā-uta e ono lamatia, ma ni mea e lamatia ai mai lōloga o le 'ele'ele, ele'ele-solo i alavai ma ni taetafe. O foliga vaaia ia sa faaaogaina foi i mataupu tau soifua laulelei ma le mauaina pea o taumafa. E mafai ona iloa le aafiaga i le salalau o le suavai i le 'ele'ele tafega o le vai ma tafe atu ai i pupu-papa o le lava, 'ele'ele māvaevae, ma 'omo'omo. O le tele o ia alavai e faato'ā tafatafe lava i taimi o timuga. O le tafatafe ifo o le suavai i le 'ele'ele ma foliga vaaia o le lualuga o le 'ele'ele na tagataga'i iai i le ulua'i faatulagaga o le tafe o le suavai faapea ma alavai e tafe na o sina taimi pu'upu'u. o vaega lilifa ma a'egā o le 'ele'ele, sa faaoga ai ia o latou foliga vaaia e sailia ai 'ele'ele e ono lamatia.

I faatalatalanoaga ma nu'u, na molimauina ai o le tele o mataupu tau le lamatia o le talafatai e pei o lōloga o alavai, lolovaia o 'ele'ele maualalo, le mafai ona taofiofi le tatafe solo o le suavai, otaota mai alalaupapa ma nofoaga lafoa'i iai otaota ma taetafe – lea e faapea e afua mai i le soona taina o le vaomatua, suiga o le faaaogaina o fanua, leaga alavai i tafatafā-ala atoa ai ma le leaga o fuafuaga e gafataulimaina ai le faaaogaina o le 'ele'ele. O ia suiga i le faaaogaina o le 'ele'ele e aunoa ma se fuafua tatau e aafia ai alavai faanatura, suavai e tafe mai fanua tuaoi ma suavaialalo. O otaota ma taetafe e mafai ona o'o atu lava i siosiomaga o le talafatai ma tafe atu i le aloalo ma le ā'au. Ma i aso o sau, o le a faaitiitia le tulaga lelei sa iai le aloalo ma ā'au e fai ma to'a faanatura i suiga o le tau ma faalavelave faanatura. E le gata i lea, ae o le malamalama lelei i uiga o le 'ele'ele ma le suavai ma punavai atoa ai ma le iloa pe faapefea ona feaiaa'i ia mea ma le siosiomaga o loo ufitia ai le 'ele'ele ma le faaaogaina o le 'ele'ele, o le a mafai ona iloa tonu ai fuafuaga e ao ina faatino mo ia faafitauli tau i le suavai.

### **3.4 Alagā'oa mo le Soifua-Laulelei ma le Lava o Taumafa:**

E lamatia foi le maua pea o taumafa e suiga o le tau, mai le suatimu ma le vevela. O faamaumauga mai le Ofisa o le MET na aoga i le faatulagaga o le matuiā o le lamatiaga o foliga vaaia o le 'ele'ele, aemaise lava i ogā'ele'ele e ono aafia i mugālā. O le iai foi o la'au faalafua (IAS) e iloa ai ua le o toe tausiusi le 'ele'ele (pe mafua mai i mea lava faanatura pe ona o le soona faaoga ma le faaletatau), suiga laiti i tulaga o le palapala (ft. mago le palapala ina ua faamamā), lē mautonu ona fua lelei mai ma tulaga o le ono lamatia i 'ele'ele-solo (ft. luga o 'ele'ele tifatō).



O se pā ma'a i tuafale o se fale o se 'āiga i le talafatai ua matua'i 'āia ona ua siitia le maualuga o le sami ma le malosi o le gaioiga a galu.

**Ata: PUMA - MNRE (Aukuso 2016)**

## 4. Galuega Fesoasoani mo le Itumalo

### Fofō mo le Fuafuaga-FTA

Galuega Tetele	Fofō Aupito Lelei	Isi Faamanuiaga	Ta'iala Fesoasoani i Galuega	Taiala Talafeagai a Vaega
Alatele i le Talafatai agai Sisifo (ATS)	O le a toe faaleleia le alatele lea: - mai Vaitele tai agai ile Malaevaalele i Faleolo Aofia ai- faalautele auala, alasavali ma ia fesootai  <i>Gafa ma : LTA / MWTI</i>	Faaleleia atili le tulaga anagatā o galuega tetele  Anagatā ia auala talafeagai ma suiga o le tau.	E ao i le LTA ma le MWTI ona tapena le faiga o auala ma mata'itū le faiga o auala e tusa ma ta'iala ua ta'ua i lalo:  Tulafono Faatonutonu mo Galuega Tau Siosiomaga – Alatele Talafatai i Sisifo (2012), LTA  Faigafaavae mo Siosiomaga ma le Puipuia o Agafesoota'i	Fuafuaga Faapule'aga Tuufaatasi a Afio'aga. Aokuso 2015:
Alagalue i uta faafeagai ma le ATS - Fasito'outa	Faataoto se isi auala pito i totonu faasolo i le talafatai a ia i fafo ma 'ele'ele lamatia ma fesootai atu i auala tutotonu i Faleasiu agai Fasitoouta:  Umi e tusa : 4.9km Tau e tusa: \$T947,150.00 Tau Faatatau Aupito Lelei: 3 : 4  <b>Gafa ma le: LTA / MWTI</b>	Faaitiitia le āfāina mo se taimi umi mai 'ele'ele lamatia o le talafatai pe afai ae toe faaleleia le ATS tutotonu i uta;  Faaitiitia le tau o galuega faifai pea mo le toe faaleleia o galuega tetele i le talafatai.  Alo'ese mai lamatiaga e ala i le toe faase'e ese o galuega tetele mai tafatafa o le talafatai  Faaitiitia le tau mo le faaleleia o galuega tetele faasolo i le talafatai.  'Alo 'ese ma nofoaga lamatia pe a toe siitia galuega tetele tāua mai le talafatai.	Toe Iloilo Tapulaa Ausia o Auala i Samoa (2016) MWTI  Fuafuaga Aoao o Galuega Tetele (NIS) 2011  Faamautu le faatupega ma polokalame o galuega faatino ma atina'e  Filifili auala e faaleleia e ala i faatalanoaga ma afio'aga.  Faapolokalame alavai i totonu o le tupefa'aagaga ma polokalame o galuega;  Saunia se polokalame faalea'oa'oga i Samoa nei i le tāua o le tausia mama o alavai  Iloiloga o le Ono Afaina o Fetaulaiga Ala a Samoa (2017)  Iloilo lelei pe moomia ona fai muamua se Suesuega o Aafiaga ole Siosiomaga poo se Fuafuaga Faapule'aga o le Siosiomaga ma ni mea e ono aafia ai.	Ta'iala a le Vaega o Femalagaiga ma Fela'ua'iga i le Elelee 2014-2019
Faamamā alavai ua punitia	Faaleleia alavai i	Faaitiitia le a'afia mai lōloga	Faailoa mea e moomia ma polokalame o galuega mo	



	<p>tafatafā-ala ma fai asiasiga tu'utaimi o alavai;</p> <p><b>Gafa ma: MWTI /LTA</b></p>		<p>galuega tetele ma atina'e auā tupe fa'aagaga</p> <p>Tulafono Faatonutonu a Samoa mo Galuega Tau Siosiomaga (PUMA - 2007) COEP 11 - Alavai</p>	
Eletise	<p>Fa'atū poumōlī ma ta'i le eletise mo aiga i uta.</p> <p>Fai ni mōlī-auala i alagalue e talafeagai mo le saogalemu o le afio'aga</p> <p>Toso ia laina eletise i nofoaga e sili ona saogalemu pe a toe sui;</p> <p>Ta'i i lalo i le palapala laina eletise mo aso o i luma</p> <p>A maua ona ta'i lea ma faaoga le eletise mai le la</p> <p><b>Gafa ma: EPC/ MWTI/Afio'aga</b></p>	<p>Maua le eletise i taimi uma faapena ma taimi o faalavelave faalenatura</p> <p>'Alofia faalavelave mai poumōlī pā'u'ū.</p>	<p>Mata'itū le faasoaina o le eletise ina ia 'aua ne'i ova le eletise i nisi o pou 'ona e ono āfāina ai laina eletise</p> <p>Tapenaga o Ta'iala mo le Malosi'aga Faaouina ma le Malosi'aga Faaoga Tatau, 2016</p>	<p>Fuafuaga mo le Malosi'aga I Samoa 2017-2020</p>
Faasoaina o le suavai /vaipaipa mo aiga tu gāuta	<p>Faaleleia le suavai o loo faasoaso ina ia maua uma e aiga.</p> <p>Faavaila'au (chlorine) ia le suavai o loo faasoaso</p> <p>Faapena ona faaleleia foi e le Poloketi a le ATS ia vaipaipa i le talafatai.</p> <p><b>Gafa ma: SWA / LTA / Itumalo/ /MWCSO/MOH/MNR E-WRD/EPC</b></p>	<p>Ia faigofie ona maua le suavai mamā e aiga o loo nonofo i ga'uta.</p> <p>Ia unaia le tulaga o le vave faasoaso o le suavai i aso leaga e ala i galuega tetele o loo faagaoioi i lalo o le poloketi o le CRWCR</p>	<p>Faaoga iai Faigafaavae mo Siosiomaga &amp; Puipuiga o Agafesootai – faasoaso vaipaipa a le SWA mai le Alafaalava i Lepale (Fasitoouta) e faatupeina faatasi e le poloketi PPCR-ECR.</p> <p>Fuafuaga e faagaoioi le tulaga e iloa ai le mama o le suavai ma galuega e fuafua le malosi o le suavai i lalo o le polokalame a le NRW</p> <p>Faatinoga o le Fuafuaga a le SWA o le 10 Tausaga e faaleleia ai le suavai (2016) ina ia maua uma e aiga e le o maua le suavai mo le taumafa.</p>	<p>Fuafuaga Faapule'aga Tuufaatasi a Afio'aga, Aokuso 2015.</p> <p>Fuafuaga Vaega ole Vai ma Vai Lafoa'i, 2012-2016,</p>

Siosiomaga & Alagā'oa Faalenatura	Fofō Aupito Lelei	Isi Faamanuiaga	Ta'iala Fesoasoani i Galuega	Fuafuaga Talafeagai a Vaega
Moomia le puipuia ma le pulea o le Siosiomaga Tau le Gataifale	<p>Faamalosi le mata'itūina ma iloiloga o faasao mo faigafaiva i le gataifale</p> <p>Faatumauina pea ia faasao e (3) ma faaopopo se isi faasao mo faigafaiva pe a talafeagai mo le isi pitonuu.</p> <p><b>Gafa ma: MAF / MNRE / afio'aga</b></p>	<p>Faatuputeleina ituaiga meaola o le sami aofia ai ma i'a ma 'amu o le ā'au ma lona siosiomaga</p> <p>Faaleleia siosiomaga o amu ina ia faaititia po'o le faamutaina foi o le suiga o lanu o 'amu ('amu mate).</p>	<p>O le faamautuina ma tausia lelei o nofoaga faasao i le gataifale e moomia ai le maliega faatasi a le afio'aga ma le ioega aloaia a le mālō faatasi ma suesuega tau le siosiomaga;</p> <p>Vaega o Faigafaiva e fautuaina afio'aga e tusa ma le Polokalame Faapule'aga mo Faigafaiva a Afio'aga (CBFMP) – Tapena Fuafuaga Faapule'aga mo Faigafaiva NBSAP 2015-2020</p>	<p>Fuafuaga a le Vaega o Faato'aga 2016-2020</p> <p>Fuafuaga Aoao Vaega o Siosiomaga 2017-2021</p>
Nofoaga i faataufusi: la'au laiti, ola i faataufusi ma Togātogo.	<p>Toe faalelei le vaimagalo i uta ma togātogo e fai ma fa'ataufusi faasao</p> <p>Ia fau e le ATS se alapaipa e fa'aalu ai otaota poo se alapaipa-simā e mafai ai ona tafe atu le vai mai le taufusi i le sami</p> <p><b>Gafa ma: MNRE / LTA / MWTI / Itumalo &amp; Nu'u</b></p>	<p>Faaleleia atili le agavaa o siosiomaga faalenatura e gafatia a'afiaga o fesuia'iga o le tau</p> <p>Faateleina ia ituaiga eseese o la'au &amp; meaola i lalo o le pule'aga o le faasao.</p> <p>Faailoa ituaiga meaola/i'a ua faasao ma puipuia</p>	<p>Tapena se Fuafuaga Faapule'aga mo faataufusi</p> <p>E ao ina limataitaina e ta'iala faaletulafono tulaga tau siosiomaga mo le faamautuina o faasao i nofoaga faataufusi,</p> <p>NBSAP 2015-2020</p> <p>Tulafono Taufaaofi mo Pule'aga Tau Siosiomaga Bill 2013</p> <p>Tulafono mo Nofoaga Faasao 1974</p> <p>Tulafono Pule'aga o Otaota, 2011</p> <p>Tulafono Puipuia o Meola Sa'oloto 2004</p>	<p>Fuafuaga Aoao Vaega o Siosiomaga 2017-2021</p>
'Eliga o le oneone e faatau ma fa'aaoga e aiga a ua a'afia ai le gataifale ma le siosiomaga o le talafatai	<p>Su'esu'e ma faailoa ituaiga oneone e gafatia faiga faapisinisi ma galuega a aiga</p> <p>Galulue faatasi afio'aga, mālō ma faipisinisi tuma'oti e faamautu nofoaga e 'eli ai le oneone;</p>	<p>Atili gafataulimaina ona pulea le oneone o se alagā'oa faalenatura;</p> <p>Matuā faaititia le āfāina ma le 'āia o le talafatai;</p> <p>Faaititia aafiaga o auala faalenatura sa puipuia le talafatai e ala i le taofiofi ma le</p>	<p>Ia mautinoa ua iai se pemitā talafeagai faato'ā 'eli ai le oneone;</p> <p>Tuu iai atugaluga tau le siosiomaga ma le puipuia o agafesoota'i atoa ma soalaupulega ma se afio'aga ua a'afia;</p> <p>Ia maua muamua se ioega tusitusia mai Alii &amp; Faipule ma lē e āna le</p>	<p>Fuafuaga a le Vaega o Siosiomaga Aoao 2017 - 2021</p>

	<p>Faamalosia le mata'itūina o le 'eliga o le oneone;</p> <p>Faalauiloa faalauaitele auala e gafataulimaina le 'eliga o le oneone</p> <p>Tapena Aiaiga mo le 'Eliga o le Oneone</p> <p><b>Gafa ma: MNRE / Afio'aga</b></p>	<p>fuafua lelei o nofoaga e 'eli ai le oneone</p>	<p>oneone ona faatoa mafai lea ona ulufale i le nofoaga mo le 'eliga.</p> <p>Ua iai se maliega a Alii &amp; Faipule ma lē e āna le oneone;</p> <p>Tapena aiaiga mo le 'eliga o le oneone</p> <p>Mulimuli i ta'iala o loo iai a le MNRE mo le 'eliga o le oneone e epi o:</p> <p>Tulafono a le PUMA 2004</p> <p>Tulafono Tau Siosiomaga o Fanua ma Fuagafanua 1989</p> <p>(faata'i)  Faigafaavae mo le Eliga o le Oneone 2001</p> <p>(faata'i) Tulafono Taufaaofi mo Pule'aga o Alaga'oa mai le 'Ele'ele, 2018</p> <p>NAP – Fuafuaga Faapule'aga e Gafataulima Fanua 2015-2019</p>	
<p>Toe faaleleia 'ele'ele'apovai</p>	<p>Tapena ma Faatino Fuafuaga Faapule'aga mo le 'Ele'ele'apovai o Fasitoo</p> <p><b>Gafa ma: MNRE / MWTI / Afio'aga</b></p>	<p>Atili anagatā 'ele'ele'apovai</p> <p>Manuia ai le afio'aga mai suavai lelei</p>	<p>Vaega o Vaomatua, Vaega o le Vai (WRD) ma le MNRE-DEC, e tapena fautuaga e pei o:</p> <p>Faalauiloa ma lagolagosua le malo e ala i le ave ane o la'au faamili, faiga faatekonolosi ma galuega tetele e faatino auala e gafataulima le toe totōina o la'au;</p> <p>Talosaga a afio'aga auala atu ile Vaega o Vaomatua a le MNRE mo faamiliga i lalo o le latou poloketi mo le toe totōina o la'au e 2 miliona;</p> <p>NBSAP 2015-2020</p>	<p>Tulafono: Pule'aga o le Vai ma Punaoa, 2013</p> <p>Fuafuaga Vaega o le Vai ma Suavai Lafoa'i 2016-2020</p>

			<p>Fuafuaga Toe Totō/Faaola le Vaomatua 2016-2020</p> <p>Fuafuaga mo le Toe Totōina o La'au e 2 Miliona 2015-2020</p> <p>Tulafono mo le Pulea ol e Vaomatua 2011</p> <p>Fuafuaga Mamao Faapule'aga o le Vai ma Puna'oa 2007-2017</p> <p>Tulafono Pule'aga o Vai ma Puna'oa 2013</p>	
<b>Soifua Laulelei &amp; Lava Taumafa</b>	<b>Fofō Aupito Lelei</b>	<b>Isi Faamanuiaga</b>	<b>Ta'iala Fesoasoani i Galuega</b>	<b>Fuafuaga Talafeagai a Vaega</b>
<p>Vaomatua sātia ma faato'aga</p>	<p>Toe faalelei ma fa'aaoga i fa'ato'aga ia laufanua ua lē o toe galuea'ina e lata i le aai na i lo le faato'a o fanua i le aga'i i uta ma le vaomatua:</p> <p>Una'ia le totōina o fua o faa'ele'eleaga e pei o ufi, umala, e sili atu ona anagatā i taimi o afā, mugālā ma lōloga.</p> <p>Unaia faato'aga-vaomatua ma faato'aga fefiloi aofia ai la'au 'aina e faaitiitia ai le aafiagofie o fua o faa'ele'eleaga i faama'i.</p> <p>Totō faatele isi ituaiga faato'aga e maua ai sina seleni e pei o koko, niu, tipolo ma ia totō i 'ele'ele e lē o lamatiagofie.</p> <p>Faatino le Pulega o Faiga Tau Faato'aga e Gafatia le faaaogaina pea o le 'ele'ele;</p>	<p>Faatuputeleina le mau i taumafa ma le soifua maloloina atoa ai ma le siitia ole tulaga agavaa o afio'aga e fetuuna'i ma gafatia ona tali atu i suiga o le tau.</p> <p>Faamautinoa le gafatia e fanua /palapala ia fua lelei o faa'ele'eleaga e mauaina pea.</p>	<p>Tapena e le Vaega o le CROP-MAF ia a'oa'oga e faatino e i latou ua iai agavaa faapitoa tau faato'aga e lagolago ma limataitaiina faifaato'aga faatasi ai ma polokalame e faalauiloa ia le faatuputeleina o ituaiga fua o faa'ele'eleaga e gafatia aso leaga e pei o mugālā ma timuga.</p> <p>Tapena meafaigaluega ma la'au totō e faatele ai ituaiga la'au ma lo latou anagatā- tagofia ia mataupu tau i manu fa'alafuā mmf. O se faiga e faatuputeleina ai le mau i taumafa.</p> <p>Faamalosi atili le faapa'aga ma Faapotopotoga Tumaoti e pei o: Asosi a Faifaatoaga Samoa; Faapotopotoga a Tamaitai Faipisinisi ma vaega tumaoti e lagolago ia faifaato'aga i afio'aga e ala i a'oa'oga ma le maketiina o fua o faa'ele'eleaga.</p> <p>O ta'iala nei mo le faatinoga o fofō: Tulafono Taufaaofi</p>	<p>Fuafuaga a le Vaega o Faato'aga 2016-2020</p>

	<p>Faatino polokalame faapule'aga tu'ufaatasi mo manu fa'alafuā</p> <p><b>Gafa ma: MAF / CSSP/WIBDI/Asosi a Faifaatoaga/ METI/ SBEC / UNDP-GEF-SGP/MNRE /afio'aga</b></p>		<p>mo le Pulega o Alagā'oa mai le 'Ele'ele 2018</p> <p>Polokalame Aoao a Samoa mo Galuega Faatino e foia ai le Faaleagaina o le Eleele ma tu'uitiitia ai aafiaga mai mugālā 2015-2020;</p> <p>Fuafuaga Aoao ma Galuega mo La'au Faalafuā 2008-2011;</p> <p>Fuafuaga mo le Totōina o le 2 Miliona La'au</p> <p>Limataita'ina le faatinoga o galuega e:</p> <p>(faata'i) Tulafono Tau Faaofi o Pule'aga o Palapala ma Punaoa 2018</p> <p>Polokalame Aoao o Galuega a Samoa e foia le Faaleagaina o 'Ele'ele ma tau tu'uitiitia aafiaga mai mugālā 2015-2020</p> <p>Fuafuaga Aoao mo La'au Faalafuā ma Galuega Fuafuaina 2008-2011</p> <p>Fuafuaga mo le Toe Totōina o La'au e 2 Miliona 2015-2020</p>	
<p>Faaleleia o le Gataifale</p>	<p>Toe fafaga ā'au ma le aloalo o le gataifale i figota e pei o faisua, ali'ao, limu ma isi mea faapena mo le taumafa.</p> <p><b>Gafa ma: MAF / afio'aga</b></p>		<p>Faaleleia atili faasao o le gataifale o loo iai nei ma una'ia le fai foi o ni faasao i pitonuu tuaoi;</p> <p>Fuafuaga Faapule'aga mo Faigafaiva a Afio'aga</p>	<p>Fuafuaga a le Vaega o Faato'aga 2016-2020</p>

Pulega	Fofō/Mataupu	Manatu
<p>Faamalosi pulega a nu'u e lagolago le faatinoga o le Fuafuaga-CIM</p> <p><b>Gafa ma: MWCSA/Afio'aga</b></p>	<p>Tulafono a Nu'u</p> <p>Fuafuaga a Itumalo</p> <p>Fuafuaga Gafataulima a Nu'u</p>	<p>E atagia galuega a afio'aga i fuafuaga mo le faaaogaina o fanua mo galuega tetele e pei o (falea'oga, falema'i, falesa mmf) ua anagata</p>
<p>Fuafuaga Faapule'aga mo Faalavelave</p> <p><b>Gafa ma: MNRE-DMO / MWCSA / Itumalo</b></p>	<p>Tapena se Fuafuaga mo le Tau ma Faalavelave Faafuasei a Afio'aga</p> <p>Tatau ona fa'atū se faailoilo mo nofoaga sulufa'i i taimi o faalavelave</p>	<p>Mae'a le a'oa'oga (CDCRM) ma le Auaunaga a le Leitio i Taimi o Faalavelave Faafuase'i auala atu i Tafuaupolu</p>
<p>Faamamā Alavai a Afio'aga</p> <p><b>Gafa ma: MWCSA/afio'aga</b></p>	<p>Faatino asiasiga a nu'u i alavai-simā i alagalue/alatele;</p> <p>Faagaioi le faamamaina o alavai-simā ma polokalame faalauiloa a itumalo/afio'aga</p> <p>Fai ni asiasiga a afio'aga i nofoaga o alavai-simā ma faamamā alavai ina ia 'aia nei punitia i otaota taetafe;</p> <p>Tapena se polokalame faalea'oa'oga faalotoifale i le moomia ona tausā mamā o alavai uma;</p> <p>Komiti a Tamaitai e mata'itū le tumamā ma polokalame mo le faamamāina;</p> <p>Komiti a nu'u mo le faamatagofieina o le aai e mata'itū polokalame mo le faamamāina o alavai ma alavai-simā</p> <p><b>Gafa ma: Afio'aga / MWCSA</b></p>	<p>Vave ona toe faaleleia</p> <p>Faaititia le ono lofia i lōloga o vaega o le nu'u</p> <p>Sili ona malupuipua maota ma auala;</p> <p>Sili atu ona malupuipua afio'aga ma faateleina le agavaa e gafatia ona vave faaleleia</p>

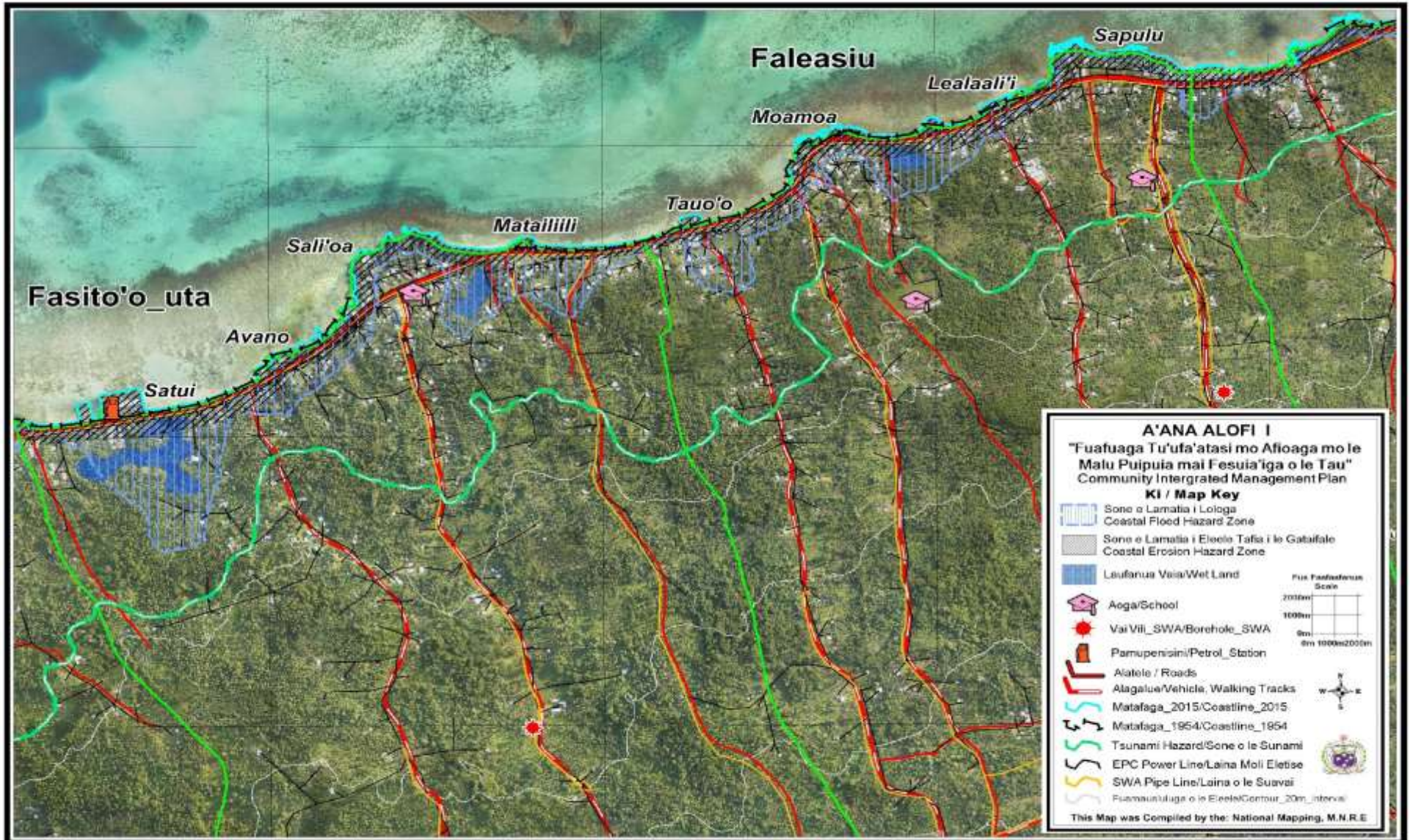
Isi Mataupu Na Tula'i Mai i le Fuafuaga-FTA	Manatu
<p>Taligalu – na talanoaina peitai e lē o se fofō na amanaia tele.</p> <p>Fautuaina se taligalu mo Fasitoouta e ausia le 20 tausaga le malosi:                      Umi e tusa: 4km ae 3m maualuga                      Tau e tusa: \$T2,419,200.00                      Fua o le tau e tusa ma le aoga: 1.5</p>	<p>E le faatupea e le poloketi a ATS le taligalu fou, peitai e lagolagoina le toe faaleleia o vaega ua leaga o le taligalu o iai nei, ma faamaualuga vaega ua matua lamatia.</p> <p>E moomia le:</p> <ul style="list-style-type: none"> <li>- sailia pe talafeagai lea tulaga fua i le seleni</li> <li>- moomia se taligalu ae o loo iai meatotino a le malo e fia puipua</li> <li>- na o se taimi puupuu e aoga ai i tagata o nonofo i le talafatai mulimuli ane siitia i nofoaga maualuluga i aso o i luma</li> </ul>







# FA'AFANUA O LE ITUMALO O AANA ALOFI I SISIFO



## 4.1 Galuega Fesoasoani mo le Afio'aga o Fasito'outa (Sali'oa, Mataiili, Lepale, Avano ma Satui)

Galuega Tetele	Fofō Auptio Lelei	Isi Faamanuiaga	Ta'iala Fesoasoani i Galuega	Fuafuaga Talafeagai a Vaega
Galuega tetele a a le nuu o loo iai i sone lamatia e aofia ai: Fale o aiga A'oga Lotu/Tapuaiga Pisinisi: pamu penisini; faleoloa; Fale o Komiti a Tama'ita'i	Toe siitia ese mai sone lamatia  Fuafua faiga e tau faamamā ai le aafia o atinae i totonu o sone lamatia  Faamaualuga faavae o fale fuafua i le maualuga e oo iai le sami tusa ma tulaga tau Sone Lamatia i Lologa o le Talafatai (CFHZ)  <b>Gafa ma: Nu'u/Aiga/MWTI /MNRE/MWCSD</b>	Faaitiitia tupe faaalu i galuega toe faalelei mai aafiaga o 'ele'ele solo ma lōloga i le talafatai	Tulafono a le PUMA 2004  Fa'aaoga le Tulafono Faatonutonu mo le Fausia o Fale (Faata'i Setema 2016) ma aloa'ia pemitā	Fuafuaga-FTA (2015)
Maua e aiga uma le suavai	Saili isi auala e mafai ai ona maua le suavai e aiga o loo nonofo i uta: * fau ni tanevai aua vai timu mo tagata nonofo i uta e le o maua vaipaipa (ft o Lepale)  *Unaia le fa'aaogaina e aiga o le suavaitimu  <b>Gafa ma: Aiga /Nu'u /CSSP/MWCSD</b>	Faafaigofie ona maua le suavai mo aiga i uta	Talafeagai Faigafaavae Tau Siosiomaga ma le Puipuia o Agafesoota'i-  Fuafuaga e Faafeiloai Afio'aga (2015)	Fuafuaga mo Atina'e a Afio'aga 2016-2021  Fuafuaga Faapule'aga Tuufaatasi, Aokuso 2015)
Maua e aiga uma i uta le suavai (SWA)	Faatau ma faatū se pamuvai ma se faatanoa  Faaauau ane le faasoasoaga o le suavai paipa mai le Alafaalava ma Lepale, ma se vaega o Satui i lalo o le Vaega 2 o le poloketi -  Faatino le iloiloga o auala faaleoleo mo le faataatiaga o paipa mai Aleisa i Faleasiu ma Fasitoouta.  <b>Gafa ma: SWA / nu'u</b>	Faafaigofie ona maua le suavai-paipa e pitonuu uma e lē o lava le suavai latou mauaina	Polokalame o Paipa a le Pulega o le Suavai i Samoa mo le TF 17/18 e aofia ai pitonuu o Lepale, Sapulu ma Satui  Faaaoga ai le Faigafaavae mo Siosiomaga ma le Puipuiga o Agafesootai – tulaga Ausia o le Suavai Lelei a le MoH.  Fuafuaga 10 Tausaga Atinae a le SWA (2016) mo le faaleleia atili o le faasoaina o le suavai	Fuafuaga Faapule'aga Tuufaatasi a Afio'aga (Aokuso 2015)  Fuafuaga a le Vaega Tau Suavai ma Suavai Lafoa'i 2012-2016,



Vai i le Talafatai	<p>Faalelei ia vai i talafatai ma ia malosi ona auvai poo taligalu e puipui mai ai i vai e tafe mai le alatele faapea galu maualuluga i taimi o afa.</p> <p>Fa'aaauau i taimi fuafuaina ona faamamā waitā'ele o le nuu.</p> <p><b>Gafa ma: Afio'aga / LTA / MNRE/CSSP</b></p>	<p>Faateleina le agavaa o afio'aga i galuega mo le vave toe faaleleia -vai faaleoleo mo le faaaogaina e aiga.</p>	<p>Faaaoga iai Faigafaavae o Siosiomaga ma le Puipuia o Agafesoota'i</p> <p>Fuafuaga o Galuega Auai a Afio'aga (2015)</p>	<p>Fuafuaga mo Atina'e a Afio'aga 2016-2021</p>
--------------------	---	---	---	---

<b>Si'osi'omaga &amp; Alagā'oa Faalenatura</b>	<b>Fofō Aupito Lelei</b>	<b>Isi Faamanuiaga</b>	<b>Ta'iala Fesoasoani i Galuega</b>	<b>Fuafuaga Talafeagai a Vaega</b>
<p>Toe totō la'au /faaleleia talafatai</p>	<p>Toe totō la'au / totō la'au i talafatai</p> <p>Unaia le toe faaolaina mai o la'au na masani ai le talafatai</p> <p><b>Gafa ma: Afio'aga/ MNRE</b></p>	<p>Puipuia le talafatai mai āuga masani o galu</p> <p>Faatumauina fesoootaiga faanatura o meaola ma le siosiomaga</p> <p>Faatuputeleina le oneone e faaitiitia ai le solo pe 'āia</p>	<p>Vaega o Vaomatua a le MNRE e fautuaina ituaiga la'au ma auina atu faamiliga la'au mo ituaiga togāla'au 'ese'ese e talafeagai ma le siosiomaga ('ele'ele maualalo i talafatai) ma mea uma e moomia mo togāla'au a afio'aga.</p>	<p>Fuafuaga Aoa o le Vaega o Siosiomaga 2017-2021</p>
<p>Faataufusi</p>	<p>Faaitiitia le lolovaia tele o faataufusi i taimi o timuga e ala i le:</p> <p>Fuafua ma fau ni alavai e faatafe ese ai le suavai mai faataufusi i le sami ma ia faatumauina le tausia lelei o na alavai.</p> <p>Taofi le lafoai o otaota i faataufusi.</p> <p>Taofi le tanuina o faataufusi.</p> <p><b>Gafa ma: MNRE/afio'aga</b></p>	<p>Faaleleia atili le tafe'ese ole vai mai faataufusi ile sami ina ia togafitia ai le manogi leaga o loo sau mai vaisualua, o se fesoasoani foi lea i le siosiomaga mamā/mālōlōina mo le afio'aga.</p>	<p>Alatele i le Talafatai i Sisifo, Upolu, Samoa ECOP (IPA, 2012) itu. 16. Ola Faatasi o Meaola i Siosiomaga i Vaipuna ma le Talafātai o Fasitoouta</p> <p>NBSAP 2015-2020</p>	

<p>Faasao mo Faigafaiva</p>	<p>Faamalosí'au i le mata'itūina ma iloilo le aoga o faasao mo faigafaiva</p> <p>Faatumauina pea faasao e (3) oloo iai nei ma taumafai e fai foi ni faasao faapea mo isi pitonuu pe a talafeagai ai.</p> <p>Faamalosia Tulafono mo Faigafaiva</p> <p><b>Gafa ma: MAF / MNRE / afio'aga</b></p>	<p>Faateleina ia ituaiga meaola 'ese'ese i le gataifale e aofia ai ituaiga i'a 'ese'ese ma nofoaga faalenatura o le ā'au.</p> <p>Faaleleia ole nofoaga o 'amu e tuumamaina ai le aafia o amu mai le liua o latou lanu.</p>	<p>Fuafuaga Faapule'aga o Faigafaiva a Afio'aga (CBFMP)</p> <p>Fuafuaga ma Tulafono a Nu'u</p>	<p>Fuafuaga Vaega o Faatoaga 2016-2020</p> <p>NESP 2017-2020</p> <p>Fuafuaga Aoao a le Vaega o Siosiomaga 2017-2021</p>
<p>Pule'aga o Otaota</p>	<p>Aloa'ia ma faamalosi tulafono a nu'u mo le Pulea o Otaota lafoai ma le faamatagofieina o 'a'ai</p> <p><b>Gafa ma: Afio'aga / MWCS / MNRE</b></p>	<p>Faaleleia tulaga tau le tumamā o le nu'u</p>	<p>Tulafono a Nu'u;</p> <p>Polokalame mo le Faamatagofieina o Samoa</p> <p>Tulafono a Nu'u;</p> <p>Tulafono o Pulega o Otaota 2010</p>	<p>Fuafuaga Aoao a le Vaega o Siosiomaga 2017-2021</p>
<p>'Eliga o le oneone mo galuega faapisinisi ma 'aiga ma e a'afia ai auvai alavai o vaitafe i uta</p>	<p>Saili vaitafe e gafatia ona 'eli ai le oneone mo galuega a aiga ma faapisinisi;</p> <p>Afio'aga. Mālō ma le vaega tumaoti e talanoa/malilie i le nofoaga e 'eli ai le oneone i vaitafe;</p> <p>Faamalosí'au i le mata'itūina ma le va'aiga o'le 'eliga o le oneone;</p> <p>Faalauiloa ile atunuu le 'eliga o le oneone e gafataulimaina suiga o le tau;</p> <p>Tapena tulafono mo le 'eliga o le oneone</p> <p><b>Gafa ma: MNRE / Nu'u</b></p>	<p>Faaleleia atili le pulea o le oneone o se alaga'oa faalenatura;</p> <p>Matuā tu'uitiitia le aafiaga o le 'āia ma le a'afia o le talafatai;</p> <p>Faaitiitia aafiaga o puipuia faalenatura o le talafatai e ala i le fuafua lelei o le oneone e 'eli mai le 'a'ai.</p>	<p>Faamaonia muamua le pemitā a o le'i 'elia le oneone;</p> <p>Tu'u iai atugaluga tau siosiomaga ma puipuiga o agafesoota'i aofia ai ma soalaupulega ma soo se afio'aga ua aafia</p> <p>Moomia se tusi aloaia mai Alii &amp; Faipule ma lē ana le fanua e faataga ai ona 'eli le oneone.</p> <p>Moomia se ioega a Alii Faipule ma lē ana le fanua</p> <p>Tapena tulafono mo le 'eliga o le oneone</p> <p>Usita'ia taiala o loo iai a le MNRE mo le 'eliga o le oneone e pei o:</p>	<p>Fuafuaga Aoao a le Vaega o Siosiomaga 2017-2021</p>

			<p>Tulafono a le PUMA 2004</p> <p>Tulafono 'Ele'ele ma Fuafanua o Siosiomaga 1989</p> <p>(faata'i) Faigafaavae Eliga ole Oneone 2001</p> <p>(faata'i) Tulafono Taufaaofi Pulega o Alagā'oa mai le Palapala, 2018</p> <p>NAP -Fuafuaga Faapule'aga o le 'Ele'ele Gafataulimaina 2015-2019</p>	<p>Fuafuaga a le Vaega Tau Suavai ma Suavai Lafoa'i 2016-2020</p>
--	--	--	--	---

Soifua Laulelei ma Ia Maua Taumafa	Fofō Aupito Lelei	Isi Faamanuiaga	Ta'iala Fesoasoani i Galuega	Fuafuaga Talafeagai a Vaega
<p>Vaomatua ma faato'aga ua faaleagaina</p>	<p>Toe faalelei ma fa'aaoga i fa'ato'aga ia laufanua ua lē o toe galuea'ina e lata i le aai na i lo le faato'a o fanua i le aga'i i uta ma le vaomatua:</p> <p>Una'ia le totoina o fua o faa'ele'eleaga e pei o ufi, umala, e sili atu ona anagatā i taimi o afā, mugālā ma lōloga.</p> <p>Unaia faato'aga-vaomatua ma faato'aga fefiloi aofia ai la'au 'aina e faaitiitia ai le aafiagofie o fua o faa'ele'eleaga i faama'i.</p> <p>Totō faatele isi ituaiga faato'aga e mau ai sina seleni e pei o koko, niu, tipolo ma ia toto i 'ele'ele e lē o lamatiagofie.</p>	<p>Faatuputeleina le mau i taumafa ma le soifua maloloina atoa ai ma le siitia ole agava'a o afio'aga i le gafatia ona fetuunai le tali atu i suiga o le tau.</p>	<p>Tapena e le Vaega o le CROP-MAF ia a'oa'oga e faatino e i latou ua iai agavaa faapitoa tau faato'aga e lagolago ma limataitaiina faifaato'aga faatasi ai ma polokalame e faalauiloa ia le faatuputeleina o ituaiga fua o faa'ele'eleaga e gafatia aso leaga e pei o mugālā ma timuga.</p> <p>Tapena meafaigaluega ma la'au totō e faatele ai ituaiga la'au ma lo latou anagatā-tagofia ia mataupu tau i manu fa'alafuā mmf. O se faiga e faatuputeleina ai le mau i taumafa.</p> <p>Faamalosi atili le faapā'aga ma Faapotopotoga Tumaoti e pei o: Asosi a Faifaatoaga</p>	<p>Fuafuaga a le Vaega o Faato'aga 2016-2020</p>



	<p>Faatino le Pulega mo Faato'aga e Gafatia le faaaogaina pea o le 'ele'ele</p> <p>Faatino polokalame faapule'aga tu'ufaatasi mo manu faalafuā</p> <p><b>Gafa ma: MAF / CSSP/WIBDI/Asosi a Faifaatoaga/METI/SBEC / UNDP-GEF-SGP/MNRE /afio'aga</b></p>		<p>Samoa; Faapotopotoga a Tamaitai Faipisinisi ma vaega tumaoti e lagolago ia faifaato'aga i afio'aga e ala i a'oa'oga ma le maketiina o fua o faa'ele'eleaga.</p> <p>O ta'iala nei mo le faatinoga o fofō:</p> <p>Tulafono Taufaaofi mo le Pulega o Alagā'oa mai le 'Ele'ele 2018.</p> <p>Polokalame Aoao a Samoa mo Galuega Faatino e fō'ia ai le Faaleagaina o le 'Ele'ele ma tu'uitiitia ai aafiaga mai mugālā 2015-2020.</p> <p>Fuafuaga Aoao ma Galuega mo La'au Faalafuā 2008-2011.</p> <p>Fuafuaga mo le Totōina o le 2 Miliona La'au 2015-2020</p>	
<p>Faaleleia le Gataifale</p>	<p>Toe fafaga ā'au ma le aloalo o le gataifale i figota e pei o faisua, ali'ao, limu ma isi mea faapena mo le taumafa.</p> <p><b>Gafa ma: MAF / afio'aga</b></p>	<p>Atili mau i taumafa ma siitia tulaga i le soifua maloloina.</p> <p>Faateleina le agavaa o afio'aga e gafatia le vave faaleleia o a'afiaga talu suiga o le tau</p>	<p>Faaleleia atili faasao o le gataifale o loo iai nei ma una'ia le fai foi o ni faasao i pitonuu tuaoi;</p> <p>Fuafuaga Faapule'aga mo Faigafaiva a Afio'aga</p>	<p>Fuafuaga a le Vaega o Faato'aga 2016-2020</p>

Pulega	Fofō Auptio Lelei	Ta'iala Fesoasoani i Galuega	Manatu
Tulafono a Nu'u ma isi vaega o faiganu'u	<p>Tapena ma faamalosia tulafono talafeagai e lagolago galuega faatino mo le Fuafuaga-FTA</p> <p><b>Gafa ma: MWCSO / MAF / MNRE ma Afio'aga</b></p>	<p>Tulafono Taufaaofi mo Tulafono a Nu'u, 2016, mafai ona fau ia faigafaavae a nu'u lava ia- taga'i ane i le Vaega 5 o le Teuteuga</p> <p>Tulafono mo Faigafaiva a le Afio'aga o Satui</p>	<p>O le Teuteuga e mafai ai ona fau faavae mo pulega a afio'aga ma resitala i le MWCSO. O se faiga lea e mafai ai i lalo o ia tulafono ona pulea meatotino a afio'aga ma tagata lautele faapea ma alagā'oa faalenatura ma avea o se vaega o le faavae o le afio'aga.</p>

# FA'AFANUA O LE AFIO'AGA O FASITOO UTA

