

Fuafuaga mo le Si'itia o le Malupuipua o Nu'u ma Afio'aga mai Suiga o le Tau

A'ana Alofi I – Sasa'e



Ta'iala mo Galuega 2018

'Upu Tomua

E iā te a'u le ava tele e fa'ailoa atu ai Fuafuaga mo le Siitia o le Malupuipua o Nuu ma Afioaga mai Suiga o le Tau (Fuafuaga o le CIM) lea sā uluai fa'aigoaina o Fuafuaga mo le Vaaia Lelei o Aseta Tulata i le Sami. 'O le toe iloiloaina o nei fuafuaga na suia ai le faatinoina talu le uluai seti o fuafuaga na tapenaina mo itumalo e 15 i le tausaga 2002 – 2003 i lalo o le polokalame na faatupeina e le Faletupe o le Lalolagi ma le 26 itumalo mulimuli na faamaeaina i le tausaga 2004-2007 i le polokalame a Samoa mo le Vaaia lelei o Aseta Tulata i le Samoa na faatupeina e le Faletupe o le Lalolagi.

O le taimi nei ua lautele atu le fa'ata'atiaga o le polokalame ua iai nei ma ua aofia le atunuu atoā mai i tuasivi se'ia o'o i le ā'au (ridge to reef approach). Ua le gata i atinae tetele ae ua aofia nei totonu ma le siosiomaga ma punaoa faalenatura ae fafea foi ma alamanuia mo nuu ma afioaga aemaise a latou pulega lelei. O le Taiala o le CIM lea na afua mai ai fuafuaga o le CIM (CIM Plan) na toe teuteuina ia Aukuso 2015 'ina 'ia atagia ai le faataatiaga fou mo le faatinoina o lenei fuafuaga e le Malo ma ua iai le fuafuaga o le a faatinoina nei CIM I le vaitau e tai 10 tausaga ma toe iloilo nai lo le 5 tausaga na uluai fuafuaina ai.

O le Fuafuaga o le CIM 'ua avea nei ma faavae o galuega faatino mo Vaega autu tetele (Sectors) uma o le Malo e tali atu ai i Suiga o le Tau i se faiga faapolokalame a le Malo o Samoa e tapena ai le atunuu i auala e tali atu ai i Suiga o le Tau. Ma o galuega uma ua fuafuaina i totonu o CIM plan mo itumalo ma nuu taitasi ua faapea ona fesootai lea I le ausia o le Fuafuaga autasi a le Malo 2016/17 – 2019/20 faatasi ai ma fuafuaga a isi matagaluega a le Malo.


'Ou te fia fa'ailoa le sao tele o itumalo ma afioaga taitasi faapea pā'aga fesoasoani, Matagaluega a le Malo e aofia ai

Matāgaluega o Tinā ma Tama'ita'i, Nu'u ma Agafeso'ota'i
 Matāgaluega o Galuega, Fela'ua'iga ma Ātina'e Tetele
 Matāgaluega o Puna'oa Fa'alēnatura ma le Si'osi'omaga
 Matāgaluega o Fa'ato'aga ma Faigāfaiva
 Fa'alāpotopotoga o Mālosi'aga Tau Eletise
 Pūlega o Feoa'iga i le Lau'ele'ele
 Pūlega o le Suāvai o Sāmoa
 Matāgaluega o le Soifua Mālōlōina
 Matāgaluega o Tupe

Mātu te fa'afetaia fo'i le sao tele o pā'aga fa'avāomālō na fa'atupeina lenei galuega telee aofia ai Faletupe o le Lalolagi i lana Poloketi Faataitai mo le Siitia o le Malupuipua o afioaga mai Suiga o le Tau, le UNDP tauala mai le Adaptation Fund i le faatupeina o le galuega toe iloilo ma faafuina o nei fuafuaga o CIM Plans.

Oute tuuina atu nei Fuafuaga (CIM Plans) i paaga uma, i matagaluega, itumalo ma afioaga faapea paaga fesoasoani mo le faatinoina. Ua faamaonia o nei Fuafuaga (CIM Plans) o le a siitia ai le malupuipua o Samoa mai aafiaga o suiga o le tau

Faafetai,


 Hon. Fiame Naomi Mata'afa
 Minister of Natural Resources and Environment

Sui 'auai i le Fuafuaga

O le Fuafuaga o le CIM o le Fa'apā'aga i le vā o le Mālō o Sāmoa ma nu'u 'olo'o i totonu o vāega Fuafuaina. E 'āmata le Fuafuaga mai le tuasivi seia pā'ia le Sami/ā'au, e vaevaeina vāega e 4; Ātina'e Tetele; Si'osi'omaga ma Puna'oa Fa'alēnatura; Auala mo tamaoaiga (livelihood) ma le lava o taumafa; ma Pūlega a Nu'u. E iai matafaioi a nei pā'aga i faafitauli i nei vaega tetele e 4 o le fuafuaga faatasi ai ma fofō e foia ai, ma o lenei fuafuaga ua tuu faatasia uma ai auaunaga' ma auala e siitia ai le saogalemu i le taimi nei ma le lumana'i.

O le Fuafuaga lenei e aofia ai le Itūmālō Fa'afaipule o Aana Alofi I Sasa'e (e aofia ai le afioaga o Faleasi'u: Lealaalii, Sapulu, Tauoo/Moamoa).

O sui o nu'u/afioaga na auai i le tapenaina o Fuafuaga o le CIM i le fa'apā'aga ma le Mālō o Sāmoa.

Afio'aga o Faleasiu (Lealaalii, Sapulu, Tauoo ma Moamoa)

Aso o le Sainiga:

Pito Nuu Lealaalii ma Sapulu

O Sui:

- Sauvao Ikapoti Maiava
- Ailua Sauvao
- Fesola'i Logo
- Sauvao Fusi
- Apulu Etuati

Saini

Four handwritten signatures are visible on a lined document, corresponding to the list of representatives for Lealaalii and Sapulu. The signatures are written in dark ink and are somewhat stylized.

Pito Nuu Tauoo ma Moamoa

- Lesu'i Hekiulasi
- Fe'agai Penoa
- Falealii Maselino
- Leaupepetele Saua
- Fe'agai Kilifi

Four handwritten signatures are visible on a lined document, corresponding to the list of representatives for Tauoo and Moamoa. The signatures are written in dark ink and are somewhat stylized.

Ua fa'aaogāina e le Mālō o Sāmoa leni Fuafuaga mo le Siitia o le Malupuipua o Nuu ma Afioaga mai suiga o le Tau mo le Itūmālō Fa'afaipule o Aana Alofi I Sasa'e o se fuafuaga autu e faatinoina ai le Taiala mo le Siitia o le Malupuipua o Nuu ma Afioaga tapenaina i le 2002, toe iloiloina 2006 & 2015. .

O le tapenaina o Fuafuaga o le CIM o loo taulamua ai le Matāgaluega o Puna'oa Fa'alēnatura ma le Si'osi'omaga fai ma sui o Matāgaluega a le Mālō ma Fa'alāpotopotoga e fa'amautū le auai o le Mālō o Sāmoa i le tapenaga o nei Fuafuaga ma le faaogaina e avea ma fuafuaga autu aua le faatinoina o le Taiala mo le Siitia o le Malupuipua o Nuu ma Afioaga mai Suiga o le Tau.



Ulu Bismarck Crawley
Chief Executive Officer, MNRE

Lisi o Mataupu

| | |
|---|-----|
| <i>Uputomua</i> | i |
| <i>Sui o Itumalo</i> | ii |
| <i>Faapu'upu'uga</i> | iii |
| <i>Uiga o Upu</i> | iv |
| 1. Folasaga o le Fuafuaga | |
| 1.1 Ta'iala mo le Va'aiga Mamao | |
| 1.2 Sini 'Autū o le Fuafuaga | |
| 1.3 Faatulagaga O le Fuafuaga | |
| 2. Ta'iala O Galuega | |
| 2.1 Fa'amoemoe o le Ta'iala o Galuega | |
| 2.2 Auala e Mafai ona Faatupe ai le Faatinoga o le Fuafuaga | |
| 2.3 Umi e Faatino ai Fuafuaga | |
| 3. Faamatalaga o le Itumalo o A'ana Alofi I - Sasa'e | |
| 3.1 Ta'iga o Meatotino Fausia ma Alagā'oa Faanatura | |
| 3.2 Ta'iga o Agafesootai ma le Tamaoaiga | |
| 3.3 Tulaga Lamatia o le Tau ma le 'Anagatā | |
| 3.4 Ālagā'oa mo le Soifua-Laulelei ma le Mau i Taumafa | |
| 4. Galuega Fesoasoani i le Itumalo o A'ana Alofi I – Faafanua o le Itumalo | |
| 4.1 Galuega fesoasoani I le Afio'aga o Faleasiu Faafanua o le Nu'u | |

Uiga o 'Upu

| | |
|----------------------|--|
| Fa'afoga Fa'afuase'i | Tu'u atu i nu'u le tomai, fausaga ma alagā'oa 'ina 'ia mafai 'ona fa'amāsani, tali atu ma vave toe fa'aleleia i taimi o fa'alavelave fa'afuase'i. |
| Lava Mea'ai | <p>E lava mea'ai pe 'ā maua 'uma e tagata i taimi 'uma, maua ma lava le tamāo'āiga, saogalēmū ma mālōlōina, ma fetau ma o lātou mana'oga tau mea'ai 'ina 'ia ola manuia ma mālōlōina.</p> <p><i>Maua o mea'ai:</i> Avanoa e maua ai e tagata ta'ito'atasi ālāmanuia talafeagai (fa'amanuiaga) e maua ai mea'ai e fetau mo se 'aiga mālōlōina. O fa'auiaga o fa'amanuiaga e pei o se seti o mea mana'omia 'uma e mafai ai e se tagata 'ona fa'avae mana'oga e fua i tūlāfono, faiga fa'apolokiki, tamāo'āiga ma agafeso'ota'i fa'avasegaina a le nu'u 'olo' o soifua ai (e aofia ai aiātatau fa'aleaganu'u e pei o le avanoa e maua ai ālāmanuia māsani)</p> <p><i>Iai mea'ai:</i> O le iai o mea'ai e lava ma lelei, 'ua tu'uina atu e fa'aaogā i 'āiga po o mea'ai 'auina mai fafo (e aofia ai ma mea'ai mai fesoasoani)</p> <p><i>Fa'atūmauina:</i> Mo le fa'atūmauina o mea'ai, e tatau 'ona maua mea'ai e talafeagai i taimi 'uma mo se faitauga aofa'i o tagata, o se 'āiga po o tagata ta'ito'atasi. E lē tatau 'ona lē maua avanoa i mea'ai 'ona o se fa'afitāuli fa'afuase'i (ft. se fa'alētonu o le tamāo'āiga po o le tau) po o ta'amilosaga o ni mea tutupu (ft. lē lava mea'ai 'ona o mea'ai fua fuata). O le va'auga la fa'alemāfafau i le fa'atūmauina, o le iai ma le lava o mea'ai i ona vāega 'uma.</p> <p><i>Fa'aaogaga:</i> Fa'aaogaga o mea'ai e 'auala atu i le lava o mea'ai taumafa, vai mamā, tūmamā ma le tausia o le soifua mālōlōina 'ina 'ia 'ausia le ola mālōlōina e tali atu i mea e mana'omia e le tino. E ta'u mai ai ma le tāua o isi mea fa'aaogā e le'o ni mea'ai 'ina 'ia lava mea'ai</p> |
| Lamatia | O se 'auala e ono lamatia ai po o se tūlaga e ono fa'aleagaina ai. |
| Sone Lamatia | <p>Nofoaga 'ua fa'ailogaina e ono lamatia pe ono a'afia ai 'ona o lamatiaga i se vaitaimi fa'atūlagaina mo su'esu'ega. E ono sone lamatia 'olo' o fa'atatau i ai le su'esu'ega lenei:</p> <p><i>ASCHs</i> (nofoaga ma'ale'ale e lamatia ai le talafātai);</p> <p><i>CEHZs</i> (sone lamatia e tafi'esea ai le talafātai);</p> <p><i>CFHZs</i> (sone lamatia i lōloga o le talafātai) ma</p> <p><i>CLHZs</i> (sone lamatia i 'ele'ele solo o le talafātai)</p> <p><i>CIHZ</i> (sone lamatia e lōfia ai le talafātai)</p> <ul style="list-style-type: none"> - Lōfia o le Talafātai 0 i le 15mASL – sone vave lōfia o le talafātai - Lōfia o le Talafātai 15 i le 20mASL – 5-mita lē mautinoa le pupuni e soso'o ma le sone vave lōfia (e māfua 'ona e le'o sa'o 'ātoatoa le LiDAR) - Lōfia o le Talafātai 20 i le 50mASL – sone lamatia fa'aopoopo mo le fa'amoemoe e fua/fuafuaga o le nofoaga o fausaga e puipui ai mai sunami i tala atu o le laina 0-20mASL. Fa'amolemole mātau lelei, o le lamatia i sunami e aofia ai le 0-20mASL, lona uiga o sone lamatia o sunami e tatau 'ona aofia ai ma le 0-15mASL ma le 15-20mASL polikone fa'apēnā fo'i ma le 20-50mASL polikone - Lōfia o le Talafātai 50 i le 55mASL – 5-mita lē mautinoa le puipui o le sone lamatia o fa'atulagaga o le sunami (e māfua 'ona o le lē sa'o 'ātoatoa o LiDAR) <p><i>IFHZ</i> (sone lamatia vave pāpā i tāfega) i totonu o 'auvai tofē o vaitafe loloto i vanu</p> <ul style="list-style-type: none"> - Tāoiofiga o pā o 'auvai – 5m puipui i so'o se pito o le 'auvai |

- Sone 'olo'o totō ai lā'au i 'auvai o vaitafe e fa'atonutonu ai le tafe solo o le vai – 20m puipui i so'o se pito o le 'auvai

| | |
|---------------------------|---|
| Ātīna'e Tetele | O ātīna'e tetele ma 'auala o feso'ota'iga, e lagolago ai le atunu'u, itūmālō po o le nu'u <i>Ātīna'e Tetele e Ola ai:</i> O ātīna'e tetele e aogā sa'o i le fa'asaoina o le nu'u e mafai ai 'ona tali atu ma toe fa'aleleia i taimi o fa'alavelave mātuiā. <i>Ātīna'e Tetele Tulagalua:</i> O ātīna'e tetele e aogā mo ātīna'e a le nu'u i aso uma. |
| Ta'iala o Fa'atinoga | O se fa'amatalaga e limata'ita'ia ai le fa'aaogāina o le lau'ele'ele ma puna'oa 'ina 'ia 'ausia 'autū ma'oti, fa'anaunauga ma faiga fa'avae, ma aumai ai se 'auivi e fa'atino ai galuega ma gaoioiga mana'omia. |
| Fa'affitāuli | O se popōlega ma'oti e fa'atatau i māfua'aga ma a'afiaga. |
| Fa'aaogāina o le Laufanua | ma Puna'oa O le fa'aaogāina o le laufanua ma puna'oa e le nu'u, mo agafeso'ota'i, tamāo'āiga po o isi fa'amanuiaga (ft. fa'aaogāina o le fanua e aofia ai vāega 'olo'o fa'aaogā e le nu'u po o meatotō, fa'aaogāina o puna'oa e aofia ai le 'eli ma la'uina o le oneone, 'eli ma la'u ma'a po o fāgotaga). |
| Ola | E fa'atatau i le ōlaga o se tagata po o se vāega “ 'ia fa'amautū mea mana'omia – mea'ai, vai, fale ma lavalava – o le ola”. |
| Tulimata'i | O le fa'agāsologa o fua e tulimata'i suiga aogā po o a'afiaga o polokalame ma galuega ma fua āga'i i tapula'a, la'asaga ma taunu'uga na mate'ia 'ole'ā tutupu |
| Gafatia: | O le mafai 'ona fa'amāsani, tali atu ma vave 'ona toe fa'aleleia. <i>Gafatia o Nu'u:</i> O le mafai e le nu'u 'ona fa'amāsani, tali atu ma vave 'ona fa'aleleia mai a'afiaga mātuiā e lamatia ai. <i>Gafatia Fa'alēnātura:</i> O le mafai e mea fa'alēnātura 'ona fa'amāsani, tali atu ma vave 'ona toe fa'aleleia mai le fa'agāsologa fa'alēnātura po o mea e lamatia ai. |
| A'afiaga | O le tūlaga e ono tupu ai se mea ma a'afia ai fa'anaunauga. E fua āga'i a'afiaga ma mea e ono tutupu. O le fa'auigaga o le Fuafuaga o Fa'afoega Feso'ota'i ma Nu'u o mea e ono tutupu i ātīna'e tetele, si'osi'omaga ma puna'oa o mea e ola, o fa'ato'aga ma puna'oa o le talafātai (lava mea'ai) e ono lamatia ai fanua i gā'uta ma le talafātai ma ono fa'aleaga ai meatōtino, ola ma le laufanua 'ona o fa'agāsologa fa'alēnātura. |
| Tagata e a'afia ai | O tagata ma fa'alāpotopotoga e ono a'afia ai pe 'ua a'afia fo'i, pe fa'apea 'ua a'afia ai ma lātou 'ona o se fa'ai'uga po o se gaoioiga. E ono fa'auiga fo'i 'ina 'ia aofia ai ma i latou e fia mālmalama ma fia 'auai. |
| Fuafuaga Fa'ata'atia | O le fa'atonuga po o se fa'asologa o gaoioiga e fai 'ina 'ia 'ausia se vāega patino. |
| Suigatā | O le tūlaga e o'o i ai se meatōtino fau e ono āfāina ma fa'aleagaina i a'afiaga o le talafātai ma lē faigōfie pe faigatā, taugatā pe taugōfie 'ona suia. E tutusa le fa'auigaga o le suigatā ma le mauagatā i le fa'aaogāina o le Fuafuaga o Fa'afoega Feso'ota'i ma Nu'u 'ona e tai uiga tutusa 'upu o le suigatā ma le mauagatā i fa'a'upuga fa'asāmoa. |
| Manulauti | O se va'aiga mamao e tini i ai se fa'anaunauga |

1. Fa'ailoaina o le Fuafuaga o le CIM

1.1 O le Vaaiga Mamao

Ua saunia le Fuafuaga mo le Siitia o le Malupuipua o Nuu ma Afioga mai Suiga o le Tau (CIM) mo le Itūmālō o le Faleata Sasa'e e fai ma vāega o Fa'atupega Fa'amāsani a le Mālō o Sāmoa – *Polokalame e Si'itia ai le tulaga gafatia o Nu'u Talafātai o Sāmoa ona tali atu i Suiga o le Tau*. O le Fuafuaga mo le Siitia o le malupuipua o Nuu ma Afioga mai Suiga o le Tau o se tasi lea o māfua'aga laualuga i le fa'atinoina o Fuafuaga Fa'ata'atitia, lea na taliaina āloa'ia e le Mālō o Sāmoa iā Fepuari 2001 ma toe fa'afou i le taimi nei i le 2015 e fai ma fa'atonuga o le Fuafuaga Fa'ata'atitia 'ina 'ia si'itia ai le maua'a o nu'u, ātina'e tetele, si'osi'omaga ma puna'oa fa'alēnatura e fa'aaogā ai le feso'ota'i 'ātoa o le va'ai mai le tuasivi i le ā'au. E iai le manulauti e 'auga i ai le Fuafuaga Fa'ata'atitia:

Tulaga Gafatia o Suiga o le Tau – Ōlaga i le Nu'u, Ātina'e Tetele, Si'osi'omaga ma Puna'oa
Fa'alēnatura i
Suiga o le Tau ma Mala Fa'alēnatura

E fa'aaogā e le Fuafuaga o le CIM le manulauti lea ma fa'ailoa mai fa'atinoga mo'omia mo nu'u ma le mālō e fa'atino fa'apā'aga ai le Fuafuaga Fa'ata'atia. *O le maua'a o le fa'amāsani, tali atu ma vave ona toe fa'aleleia 'ina 'ia fa'asoasoa tatau e le nu'u le si'osi'omaga, agafeso'ota'i ma le tamāo'āiga. (Fuafuaga Fa'ata'atia o le CIM, 2015).*

1.2 O le 'Auga o le Fuafuaga o le Fa'afoga Feso'ota'i ma Nu'u (CIM)

O le 'auga o Fuafuaga o le CIM o le fesoasoani i nu'u ma le mālō 'ia si'itia le tulaga gafatia e ala i le fa'ailoa o gaoioiga fa'atino ma fofō 'ua iloa e aupito lelei e tali atu ai i fa'afitāuli 'ua fa'ailogaina. E lē o fofō 'uma e mafai 'ona fa'agaoioi vave i le taimi eni, 'ae o le fuafuaga e fa'amautinoa ai fa'afitāuli ma filifiliga 'ua fa'ailoaina mo le fa'aleleia o ōlaga o le nu'u, ātina'e tetele, si'osi'omaga ma alagā'oa mo se vaitaimi 'umi.

O le Fuafuaga o le CIM 'ole'ā:

1. Fa'aleleia ai le mālmalama o le nu'u i a'afiaga lamatia mai le tuasivi i le ā'au;
2. Mafai ai e le nu'u fa'apea ma i lātou 'olo'o maua mai ai le 'au'aunaga 'ona fa'atino, fa'atupe ma maua mai fesoasoani fa'apitoa i vāega uma fa'atatau i le tau, e fa'aitiitia a'afiaga e lamatia ai le laufanua ma le talafātai o nu'u.
3. Mafai ai e le nu'u ma i lātou 'olo'o faia 'au'aunaga mo le mālō e ala i 'au'aunaga tau ātina'e tetele, ōlaga, si'osi'omaga ma puna'oa fa'alēnatura 'ona fa'amāsani, tali atu ma toe fa'aleleia mai afā.

1.3 Fa'atūlagaga o le Fuafuaga

E lua vāega o Fuafuaga o le CIM e tofu ma le fa'amoemoe e patino i ai.

- **Tapenaina o le Fuafuaga**, 'o lo'o fa'amatala mai ai le fa'agāsologa o le iloiloaina o Fuafuaga faatasi ma sui auai o Nu'u, o le Mālō ma isi sui 'olo'o iai o latou faamoemoe i le vāega o Fuafuaina.
- **Ta'iala o Galuega**, o loo fa'amatala ai Fuafuaga ma galuega ua fautuaina na afua mai i galuega sa faatino, Ua faailoa ai foi ma paaga/matagaluega e faatinoina ia galuega fuafuaina. O loo faapea foi ona faafetaia fa'apitoa i totonu o lenei Taiala o Galuega sui uma na 'auai i le tapenaina o nei Taiala o Galuega.

2. Ta'iala o Galuega

2.1 Fa'amoemoega o le Ta'iala o Galuega

'Olo'o fa'ailoa mai i Ta'iala o Galuega fofō e si'itia ai le tulaga gafatiea nu'u i le vāega Fuafuaina ma 'auala e fa'atino ai ia fofō. 'Olo'o fa'avasega fofō mo vāega 'ese'ese fa'atatau i auala le ōlaga o tagata, ātina'e tetele, si'osi'omaga ma puna'oa fa'alēnatura, ma e i le feoloolo i le maualalo le maua'a o ia fofō. 'Olo'o fa'amauiina fo'i pe 'ā iai se fofō e maua ai fa'amanuiaga a isi vāega o le ōlaga o tagata, ātina'e tetele, si'osi'omaga ma puna'oa fa'alēnatura, i lalo o "Isi Fa'amanuiaga". O le matāfaioi fai fa'atasi a nu'u ma le mālō fa'atinoga nei. O le matāfaioi a le mālō le tu'uina mai "Fa'alaua'itele" i le atunu'u ma itūmālō, ātina'e tetele ma 'olua mo tagata lautele, ma fa'amanuiaga e maua mai 'au'aunaga tau le si'osi'omaga ma puna'oa fa'alēnatura, 'ae o le matāfaioi a nu'u le silasila i le lōtoifale e fa'atautaia ai ātina'e tetele ma ōlaga masani e feso'ota'i ma fa'atinoga nei. 'Olo'o fa'ailoa mai fo'i vāega ma a latou matāfaioi mo le fa'atinoina o gaioiiga mana'omia. E tatau 'ona iloilo fa'atasi fofō mo le Itūmālō ma le Nu'u i le tūlaga e feso'ota'i ai matā'upu i le ōlaga o tagata, ātina'e tetele, si'osi'omaga ma puna'oa fa'alēnatura. O le matāfaioi lea a pā'aga 'uma e lua, o le ō mai fa'atasi e fa'afōe atina'e feso'ota'i ma nu'u.

O le matāfaioi masani lava a Ali'i ma Faipule ma 'Āiga i totonu o le nu'u, o le fa'atino o fofō e feso'ota'i i le ōlaga, ātina'e tetele, si'osi'omaga ma le puna'oa fa'alēnatura. E ono maua mai le Mālō fautuaga ma alagā'oa e fesoasoani ai i le nu'u i le fa'atinoina o ia fofō. O le tele o ia fofō e fa'amanuiaina ai fo'i nu'u ma itūmālō mai ātina'e tetele ma puna'oa, ma 'olua o le si'osi'omaga e fa'asoasoa i nu'u. E tatau 'ona silasila i ia fofō o se galuega feso'ota'i fa'atasi e fa'amālosia ai le maua'a o nu'u i ona vāega 'uma.

2.2 'Umi o le Fuafuaga

E ta'isefulu tausaga ma *toe iloilo* Fuafuaga o le CIM 'ae ta'ilima (5) tausaga ma *tulimata'i* pea fofō fa'atinoina i le vaitaimi lea o le Fuafuaga 'ina 'ia mautinoa 'olo'o lelei 'ona fa'atino fofō mana'omia ma si'itia fo'i le maua'a o galuega e fa'aleleia. E fa'afeso'ota'i le 5 tausaga o tulimata'i le Fuafuaga o le CIM fou ma le 5 tausaga ma toe iloilo **fuafuaga ma polokalame 'autū aoao** mo Sāmoa: *Ta'iala mo le Ātina'e o Sāmoa* (SDS). 'Olo'o fa'amauiina i Fuafuaga o le CIM fou le iai o nisi o fofō e silia ma le 5 tausaga o fa'atino, a o isi e o'o lava i le 10 tausaga o fa'atino 'ona o le lavelave o fa'agāsologa o fuafuaga, fa'atupega ma le fa'apolokalameina o pāketi mana'omia e fa'atino ai ia fofō.

O fa'atinoga au'ili'ili o se fofō e fua i ai mea mana'omia e tulimata'i ma Fa'ailo 'Autū o Galuega Fa'atino.

2.3 Fa'atupeina o le Fuafuaga

O fa'atinoga o fofō pito lelei i le taumafaiga fai fa'atasi a sui 'uma mai fa'alāpotopotoga fa'apitoa, o pā'aga fesoasoani i le fa'atupega **ma** sui lava mai itūmālō ma nu'u. E 'ese'ese auala e fa'asolosolo atu ai le fa'atupega o nisi o galuega e āmana'ia ai le Mālō o Sāmoa ma 'auala fa'apolokalame e tali atu ai i a'afiaga o le suiga o le tau i ana ātina'e alualu i luma. 'Olo'o taumafai i le mea e gata ai e fa'amuamua galuega mana'omia e fau ai le maua'a o Sāmoa ma ona nu'u e ui 'olo'o iai fo'i isi galuega e le'o mafai 'ona fa'atupe e le Mālō i le taimi lava lea. 'Ole'ā fa'atino fofō pito i lelei i se fuafuaga fa'ata'atia e fa'asolosolo mai tupe maua, **pe 'ā** fa'apea o se galuega fa'amuamua a le CCA, e fau ai le maua'a o nu'u ma Sāmoa i lona aotelega. O aiaiga nei e fua i ai le fa'amuamua o fofō pito i lelei a le CCA mo le fa'atupeina:

- 'olo'o solo lelei le ātina'e mana'omia e tusa ai ma fa'anaunauga o Fuafuaga Fa'ata'atia a le CIM;
- 'olo'o ma'oti le ātina'e lea i fautuaga o Fuafuaga a le CIM
- aofa'i o tagata 'ole'ā fa'amanuiaina mai le ātina'e lea, e pei o le aofa'i o tagata e manuia ai
- e 'umi le ola o le ātina'e e fesoasoani ai i le nu'u
- itiiti pe lēai se a'afiaga tele i le si'osi'omaga
- 'ole'ā si'itia le maua'a mai le ātina'e
- e vave 'ausia le toe fa'aleleia o le ātina'e
- 'ole'ā fa'aitiitia a'afiaga mai le ātina'e
- 'olo'o fa'amuamua fo'i i isi Fuafuaga a Vāega po o Fuafuaga Fa'ata'atia Aoao

Na fa'atupe e le Faletupe a le Lalolagi le Polokalame Fa'ata'ita'i mo le Maua'a o le Tau e Fa'aleleia le Maua'a o le Tau mo Puna'oa o le Talafātai ma Nu'u (PPCR ECR) ma tapena ai pepa 'autū e lua (2):

- ***Fuafuaga e Fesootai ai Nu'u (CEP)*** – o ta'iala 'olo'o i le CEP o se meafaigaluega pito i lelei e fa'ato'atele ai tagata mālamalama. E mafai 'ona fa'aaogā e le CSO ma nu'u e fesoasoani ai iā i lātou lava pe 'ā talosaga mo fa'atupega lāiti mo ātina'e e ō fa'atasi ma isi faiga 'olo'o fa'atupe ai ātina'e lāiti e pei o le CSSP ma le UNDP-GEF SGP.
- ***Soā Polokalame i Itūmālō (DSP)*** – o ta'iala 'olo'o i le DSP e fa'asino tonu i itūmālō ta'itasi po o polokalame tu'ufa'atasi a itūmālō e manuia ai se aofa'iga to'atele.

A mātauina 'auala fa'apolokalame a Sāmoa i le CC ma le CCA, o pepa 'autū ia e fa'ata'imua i ta'iala a pā'aga ātina'e, o sui fa'atino ma isi 'olo'o a'afia e va'ai i 'auala pito i lelei e fa'atōtoga ma lagolago ai polokalame fa'amāsani i suiga o le tau e fa'atalanoa ma nu'u ma itūmālō. O nu'u ma itūmālō 'olo'o fa'aaogāina polokalame ia a le CCA 'olo'o lātou 'ausia le tele o fa'ailo 'autū i vāega 'ese'ese o Fuafuaga i Vāega, ma 'ausia fo'i ma fa'ailo 'autū a le atunu'u 'olo'o i totonu o le *Ta'iala mo le Ātina'e o Sāmoa (SDS)*.

3. Faamatalaga o le Itumalo o A'ana Alofi I – Sasa'e

3.1 Ta'iga o Meatotino Fausia ma Alagā'oa Faanatura

O loo taoto i mātū sisifo o le motu o Upolu a o sasa'e o le Malaevaalele o Faleolo ia le Itumalo leni o A'ana Alofi I. E iai se vaega laulelei faasolosolo i lona matafaga faatasi ai ma le ala ma'ama'a e lilifa agai i uta i tuāmaota maugā. E lua itumalo faafaipule ua vaevaeina iai A'ana Alofi I. O A'ana Alofi 1 Sasa'e (Faleasiu) ma A'ana Alofi 1 Sisifo (Fasito'outa). E lima pitonuu o Fasitoo, o Sali'oa, Matailili, Satui, Avano ma Lepale, a o Faleasiu e na o le fa ona pitonuu, o Lealali'i, Sapulu, Tauo'o ma Moamoa.

O lona matafaga e tele i ma'a ae itiiti lava sina oneone o loo ufitia ai. O le itumalo leni o se vaega o le ā'au tele o Samoa lea e amata mai Apia e o'o i Manono ma o loo faamauina le aupito tele o ituaiga meaola o le sami o loo maua ai tainane e tele i ituaiga i'a e maua i 'amu o le tai papa'u. O ituaiga 'ese'ese o meaola o le loloto o lea ā'au e iloa ai e ono iai ituaiga 'amu e tupito i lea ogasami e mafua ai ona tele ituaiga i'a 'ese'ese. O le mamao o le ā'au mai le matafaga o leni itumalo e tusa ma le 500-2,000 mita, a o lona aloalo e tele lava i le oneone ma nai 'amu e ta'ape solo ai. E tasi le ava tele o loo iai lea i le va o Fasitoo ma Faleasi'u, lea e aafia ai tele le tafe o le au ma iliili o loo fetafea'i i le gataifale. O loo faamamafaina mai e le Samoa SOE, 2013 e faapea o le iai o se 'amu tupito i leni ogasami e pei ona iloa i le tele lea o ituaiga i'a 'ese'ese i matu sisifo o Upolu (aofia ai A'ana Alofi 1), o se tulaga tāua tele lea mo faamaumauga auā le faamautuina o nofoaga ma le mamanuina o gaoioiga faama'ite tau pule'aga ma faasao a matagaluega e lua o le MNRE ma le MAF.

E tolu ia taufusi o loo iai i leni itumalo. E aofia ai le togātogo i Avano ma Salioa ma faataufusi tu matafaga i Matailili. E maua foi taufusi tu matafaga i Faleasi'u i le pitonuu o Sapulu. O le aoga tele o le taufusi, na te faaaluina ma vaimamā le suavai mai uta a o le'i o'o atu i le sami. O paipa ia e faaalu ai le vai i le sami e ala ona poloka ona ua lē tausisia le faamamāina o alapaipa. O le mafua'aga lena o le faafitauli o le alu o le manogi leaga i aiga i tafatafa ane ona ua poloka le suavai ma to'a pea i luga o le fogā'ele'ele ma maua ai loa le manogi sauna. Ua avea lea ma mafua'aga ua tanu ai loa e nisi aiga ia taufusi ma le manatu e fō'ia ai leni faafitauli peitai, ua atili ai ona ma'ale'ale le tulaga tau lōloga ma tafatafa ane o faataufusi ma atili alu a'e ai ma le manogi leaga.

O le tele o la'au ma meaola i luga o le fogāelele i itumalo nei e lua, e mafuli lava i vaomatua i uta, ae o le agai mai i le gataifale o faato'aga ma togāla'au teuteu ala. Ua lē o toe iai se vaomaoa sa masani ai ona ua fai ai togāniu talu mai le 1800. O le itumalo leni e le o lavea i totonu o 'Ogā'ele'ele Tāua o Meaola/La'au 'Ese'ese e tusa ma le suesuega sa faatautaia i 'Ogā'ele'ele Tāua mo Faasao i Samoa (2010). Ua matuā aafia lava ia le siosiomaga tau i le fogā'ele'ele ma le sami ona o galuega atina'e a tagata ma ua suia atoa ai foliga vaaia o le itumalo.

3.2 Ta'iga o Agafesootai ma le Tamaoaiga

O le faitauga aofai o A'ana Alofi I e 6,471 (2016, Faitauga Maumua Tusigaigoa). E 2,147 ia Fasito'outa ae 147 le afio'aga o Lepale. Ua mātāuina le faateleina o auala aga'i i uta ma ua faapena ai foi ona faatoateleina tagata ua nonofo i uta latalata iā latou faato'aga ae le gata i lea o le aga'i ese mai sone lamatia o le talafatai.

Ua avea lava le alatele e fai ma vaega taua o galuega tetele i totonu o le itumalo. O loo tulaga lelei le alatele ae peitai, o loo taoto tonu i 'ogā'ele'ele e lamatia i lōloga ma 'ele'ele-solo ona e na o nai mita lava le mamao ese mai le nofoaga e o'o iai le taisua. O le alatele i le talafatai i sisifo o le aseta aupito taua lea i le atunuu atoa, e femalagaa'i ai agai i Apia, malaevaalele i Faleolo, uafu i Mulifanua mo Savaii tainane ia auaunaga e pei o falema'i, a'oga, tapuaiga ma faleoloa. E amata mai le alatele ia alapefu (po'o alagalua) e agai atu i faatoaga a le afio'aga ma a'oga tu-ga'uta. E tusa ma le iva mai le sefulu auala (Sapulu, Lealali, Moamoa-Faleasiu, Tauoo ma Satui i Fasitoo) e fa'atā ma o loo vaaia e le polokalame a le Matagaluega o Galuega (MWTI). O alapaipa i tafatafa o ia auala e fai ma motumotu. E iai le eletise peitai e leai ni mōli o alagalua ma e moomia foi le suia o matāuila o mōli i le alatele. O le toatele o aiga i Fasito'outa ma Faleasi'u o loo maua mai le suavai-mita mai le Pulega o le Suavai (SWA) ae o isi aiga o loo faaoga pea suavai timu ma tanevai e pei ona faamauina i le Talaaga o Nu'u, 2013 tusa ma suesuega a le Matagaluega o Tamaita'i, Atinae o Nu'u ma Agafesootai (MWCSO). E leai ni vaitafe i totonu o A'ana Alofi I. O loo faagasolo nei le polokalame o vaipaipa a le SWA ma e iai le faamoemoe o le a faatofusia ai aiga uma i uta o Faleasi'u ma Fasito'outa ma paipa a o le'i maea le tausaga 2018.

O le tele o faifaato'aga lafumanu laiti e mafuli lava i le 'aufai lafupua'a ma lafumoa Samoa, ae silia i le 50 e fai lafupovi, ma o latou uma ia o loo tofu sao i le tausiga o le soifua laulelei o le afio'aga e ala i le faaaogaina o nei lafumanu i faalavelave faaleaganuu a le afio'aga ma aiga e pei o maliu, faaipoipoga, mea faalelotu (mmf) ae o le isi vaega laitiiti o loo faaaogaina faapisinisi. E tāua tele le faifaiva ma le fagota i tagata Faleasi'u. E tusa ma le 159 aiga e fagogota i Faleasi'u faatusatusa i le 58 a Fasitoota (*MWCSD: Village Profile, 2013*)

Pe tusa ma le 60% o le 'ele'ele o faato'aga, ma o faato'aga tumau foi e mafuli i la'au totō a o isi fanua o loo faaaau ai pea togāniu ma togāfa'i. O atina'e tulata i fanua o loo nofoia ma o loo faagaoioi pea i aso nei e pei o ma'umaga, togāufi, kasava ma togā'ulu. E totō foi e aiga ia togala'au 'aina mo le soifua laulelei i aso taitasi.

3.3 Tulaga Lamatia o le Tau ma le 'Anagatā

Ua moomia vave lava le malamalama o afio'aga i fesuaiga o le tau ua iai nei Samoa ma iē luā. Ua maea nei se suesuga i le 2011 o loo ootoo mai ai suiga o le tau i Samoa, nei ma ā taeao mai le 1990 -2030 e o'atu i le 2090. Ua faaalua e lea suesuga e faapea: e faaaau pea ona siisii le vevela o Samoa ma e iai aso e matuā vevela ai; faateleina foi ia aso e matuā timuga tetele ai lava; o le faaitiitia ia le numera o matagi malolosi ae faateteleina le malosi o matagi; e tumau pea ona siisii le maualuga o le suasami ma faapena ona siisii le 'a'ava o le suasami o Samoa, ma lamatia ai le ola lelei o meaola i le ā'au- 'amu tainane meaola uma o le sami.

O le Fuafuaga 2002 mo Aana Alofi I, lea ua faafanua uma ia ai 'ogā'ele'ele faasolo i le talafatai atoa ai ma nofoaga maualalalo lea ua avea nei ma sone e lamatia ona o le tulaga ma'ale'ale i faalavelave faanatura, fesuaiga o le tau ma ni mea matuā e tutupu mai e mafua ai lōloga ma solo le 'ele'ele. O le toatele o tagata Fasitoota ma Faleasi'u e alala i talafatai i le mea o loo iai galuega tetele a le mālō, atina'e a afio'aga ma pisinisi. E ui lava o nofoaga i le talafatai ma galuega tetele o le olataga lea o le itumalo ona e faigofie ona femalagaa'i i le taulaga, uafu ma malaevaalele, peitai o lenei Fuafuaga sa tagataga'i i se vaaiga lautele o mea e lamatia, aafiaga o le tau ma gaoioiga e siitia ai le agavaa e faaleleia ona o faalavelave.

Tulaga Lamatia o le Talafātai: O le Faafanua o Talafatai Lamatia a le BECA 2000 o loo faaalua ai le tulaga Maualuga o le Ma'aleale o le Talafatai o le itumalo o A'ana Alofi I, ma e mata'ina lava foi le telē o le suiga i le tele o tausaga ua tuana'i. Ua 10mita ua faaitiitia ai le matafaga i Fasitoota ma Faleasi'u faatusatusa i le tulaga sa iai i le 1954. A o fa'aaau pea gaoioiga e fesoloa'i ai 'ele'ele o le talafatai, ua faapena foi ona tanu nisi o vaega o le gataifale e alala ai ma fai ai pisinisi ma ua atili ai ona faigofie ona aafia i latou i sone lamatia o palapala solo o le talafātai. O ia 'ele'ele-tanu ua aafia ai le fesoloaiga lelei o le sami ma oneone o le gataifale ma nofoaga tulalata ane. O ia mea uma ua atili ona solo le palapala ma lolovaia isi vaega o le gataifale, O ia foi 'ele'ele-fou ua suia ai le fetafea'i o le suasami faapea le taoto lelei o le oneone i matafaga ma ona tafatafa ane. O ia mea uma e faateleina ai le 'ele'ele-solo po o le atili ai ona tulai mai lōloga i isi vaega o le talafatai, ma e ono aafia ai vai i tafatafa o matafaga ua le mafai ona tafieseae e suiga o le tai ma galu. Ae iai foi ma aafiaga lava ia mai nei elele-fou, poo ni vai e tafe'ese mai ai, o suavai leaga poo nisi foi otaota e afua mai i na atina'e.

O aseta a le mālō e pei o le alatele i sisifo o loo taoto i le sone lamatia - po o 'ogā'ele'ele lamatia a lē o afā, o lōloga po o sunami. E oo foi i paipa ma laina eletise o iai nei o loo taatitia uma i nei sone lamatia. O nisi foi o nei aseta ua i le vaega e maualuga lo latou tulaga lamatia. O aiga uma foi i totonu o sone lamatia e iai uma o latou fanua i uta o loo faaaoga mo latou faato'aga. O nisi o nei aiga ua siitia i uta i o latou fanua ia talu mai le sunami ma le Afā o Eveni. E 100% o aiga i 'ele'ele lamatia o le talafatai e iai uma mea tau eletise ae pe silia i le 60% no aiga i uta e leai se eletise. O se tasi pitonuu tu i uta o Lepale e leai ni paipa e le maua se suavai lelei.

Tulaga Lamatia o Ele'ele tū-ā-uta: Ina ia tāgatasi pea i le faiga lea o le "tuasivi e o'o i le a'au" (R2R), o le tekonoosi fou o le LiDAR lea e fuaina faamatalaga o loo faaaogaina i le tusiga o faafanua ma fa'aaogaina e sailia ai ni 'ele'ele tū-ā-uta e ono lamatia, ma ni mea e lamatia ai mai lōloga o le 'ele'ele, 'ele'ele-solo i alavai ma ni taetafe. O foliga vaaia ia sa faaaogaina foi i mataupu tau soifua laulelei ma le mauaina pea o taumafa. E mafai ona iloa le aafiaga i le salalau o le suavai i le 'ele'ele i tafega o le vai ma tafe atu ai i pūpū-papa o le lava, 'ele'ele māvaevae, ma 'omo'omo. O le tele o ia alavai e faato'ā tafatafe lava i taimi o timuga. O le tafatafe ifo o le suavai i le 'ele'ele ma foliga vaaia o le lualuga o le 'ele'ele na tagataga'i iai i le ulua'i faatulagaga o le tafe o le suavai faapea ma alavai e tafe na o sina taimi pu'upu'u. O vaega lilifa ma a'egā o le elele, sa faaaoga ai ia o latou foliga vaaia e sailia ai 'ele'ele e ono lamatia.

I faatalatalanoaga ma nu'u, na molimauina ai o le tele o mataupu tau le lamatia o le talafatai e pei o lōloga o alavai, lolovaia o 'ele'ele maualalo, le mafai ona taofiofi le tatafe solo o le suavai, otaota mai alalaupapa ma nofoaga lafoa'i iai otaota ma taetafe – lea e faapea e afua mai i le so'ona tāina o le vaomatua, suiga o le faaaogaina o fanua, leaga alavai i tafatafā-ala atoa ai ma le leaga o fuafuaga e gafataulimaina ai le faaaogaina o le 'ele'ele. O ia suiga i le faaaogaina o le 'ele'ele e aunoa ma se fuafua tatau e aafia ai alavai faanatura, suavai e tafe mai fanua tuaoi ma suavaialalo. O otaota ma taetafe e mafai ona o'o atu lava i siosiomaga o le talafatai ma tafe atu i le aloalo ma le ā'au. Ma i aso o sau, o le a faaititia le tulaga lelei sa iai le aloalo ma ā'au e fai ma to'a faanatura i suiga o le tau ma faalavelave faanatura. E le gata i lea, ae o le malamalama lelei i uiga o le 'ele'ele ma le suavai ma punavai atoa ai ma le iloa pe faapefea ona feaiaa'i ia mea ma le siosiomaga o loo ufitia ai le 'ele'ele ma le faaaogaina o le 'ele'ele, o le a mafai ona iloa tonu ai fuafuaga e ao ina faatino mo ia faafitauli tau i le suavai.

3.4 Alagā'oa mo le Soifua-Laulelei ma le Mau i Taumafa:

E lamatia foi le maua pea o taumafa e suiga o le tau, mai le suatimu ma le vevela. O faamaumauga mai le Ofisa o le MET na aoga i le faatulagaga o le matuiā o le lamatiaga o foliga vaaia o le 'ele'ele, aemaise lava i 'ogā'ele'ele e ono aafia i mugālā. O le iai foi o la'au faalafuā (IAS) e iloa ai ua le o toe tauusiusi le 'ele'ele (pe mafua mai i mea lava faanatura pe ona o le soona faaaoga ma le faaletatau), suiga laiti i tulaga o le palapala (ft. mago le palapala ina ua faamamā), lē mautonu ona fua lelei mai ma tulaga o le ono lamatia i 'ele'ele-solo (ft, luga o 'ele'ele tifatō).



4. Galuega Fesoasoani mo le Itumalo o A'ana Alofi I

Fofō mo le Fuafuaga - FTA

| Galuega Tetele | Fofō Aupito Lelei | Isi Faamanuiaga | Ta'iala Fesoasoani i Galuega | Fuafuaga Talafeagai a Vaega |
|--|--|--|--|--|
| Aualatele – Alatele ile Talafatai i Sisifo (ATS) | E faalelei e le poloketi, ia le ATS: - alatele mai Vaitetele i le malaevaalele i Faleolo ma e aofia ai-faalauteleina o le auala, alasavali ma ala i autafa Gafa ma: LTA / MWTI | Ua sili atu ona anagatā o galuega tetele E lē faigofie ona toe faaleagaina auala e suiga o le tau. | E ao i le LTA ma le MWTI ona tapena le faiga o auala ma mata'itū le faiga o auala e tusa ma ta'iala ua ta'ua i lalo: Tulafono Faatonutonu mo Galuega Tau Sisiosimaga – Alatele Talafatai i Sisifo (2012), LTA Faigafaavae mo Siosiomaga ma le Puipua o Agafesoota'i | Fuafuaga Faapule'aga Tuufaatasi a Afio'aga Aokuso 2015: |
| Alagalue i uta faafeagai ma le ATS -Fasito'outa | Faataoto se isi auala pito i totonu faasolo i le talafatai a ia i fafo ma 'ele'ele lamatia ma fesootai atu i auala tutotonu i Faleasiu agai Fasitoouta: Umi e tusa : 4.9km Tau e tusa: \$T947,150.00 Tau Faatatau Aupito Lelei: 3 : 4 Gafa ma le: LTA / MWTI | Faaitiitia le āfāina mo se taimi umi mai 'ele'ele lamatia o le talafatai pe afai ae toe faaleleia le ATS tutotonu i uta; Faaitiitia le tau o galuega faifai pea mo le toe faaleleia o galuega tetele i le talafatai. 'Alo'ese mai lamatiaga e ala i le toe faase'e 'ese o galuega tetele mai tafatafa o le talafatai Faaitiitia le tau mo le faaleleia o galuega tetele faasolo i le talafatai. 'Alo 'ese ma nofoaga lamatia pe a toe siitia galuega tetele tāua mai le talafatai. | Toe Iloilo Tapulaa Ausia o Auala i Samoa (2016) MWTI Fuafuaga Aoao o Galuega Tetele (NIS) 2011 Faamautu le faatupega ma polokalame o galuega faatino ma atina'e Filifili auala e faaleleia e ala i faatalanoaga ma afio'aga. Faapolokalame alavai i totonu o le tupefa'aagaga ma polokalame o galuega; Saunia se polokalame faalea'oa'oga i Samoa nei i le tāua o le tausia mama o alavai Iloiloga o le Ono Afaina o Fetaulaiga Ala a Samoa (2017) | Fuafuaga Vaega o Femalagaiga ma Fela'ua'iga ile Elelee 2014-2019 |
| Faamamā alavai ua punitia | Faaleleia alavai i tafatafā-ala ma fai asiasiga tu'utaimi o alavai; Gafa ma: MWTI /LTA | Faaitiitia le a'afia mai lōloga | Iloilo lelei pe moomia ona fai muamua se Suesuega o Aafiaga ole Siosiomaga poo se Fuafuaga Faapule'aga o le Siosiomaga ma ni mea e ono aafia ai. | |

| | | | | |
|--|---|--|--|--|
| <p>Eletise i sone lamatia</p> | <p>Avanoa i lalo o le poloketi ATS mo laina eletise ta'alalo.</p> <p>Fa'atū poumōlī ma ta'i le eletise mo aiga i uta.</p> <p>Fai ni mōlī-auala i alagalue.</p> <p>Gafa ma: EPC/ MWTI</p> | <p>Maua le eletise i taimi uma faapena ma taimi o faalavelave faalenatura</p> <p>Faaitiitia le a'afiagofie ma 'alofia faalavelave mai poumōlī pā'u'ū.</p> | <p>Ta'iga o laina eletise i lalo e le EPC a o faagasolo le poloketi ATS</p> <p>Mata'itū le faasoaina o le eletise ina ia 'aue ne'i ova le eletise i nisi o pou 'ona e ono āfāina ai laina eletise</p> | <p>Fuafuaga a le Vaega o Malosi'aga a Samoa 2017-2020</p> <p>Tapenaga o Taiala mo Malosi'aga Faafouina ma Malosi'aga Fa'aaoga Tatau 2016</p> |
| <p>Faasoaga o le suavai/ Vaipaipa mo aiga e nonofo i uta</p> | <p>Faaleleia le faasoasoina o le suavai ina ia maua uma e aiga le suavai.</p> <p>Faavaila'au le suavai o loo faaagaina</p> <p>E faaleleia foi e le Poloketi, ATS ia vaipaipa i le talafatai</p> <p>Gafa ma: SWA / LTA /Itumalo & Afio'aga/MWCSD/ MoH/MNRE-WRD /EPC</p> | <p>Faafaigofie ona maua e aiga i uta ia le suavai lelei;</p> <p>Faateleina le anagatā o galuega tetele pe a faatino mo le faaleleia atili o le faasoasoina o le suavai i lalo o le poloketi, CRWCR</p> | <p>Faaoga iai Faigafaavae o Siosiomaga ma le Puipuia o Agafesoota'i - Vaipaipa a le SWA mai le Alafaalava i Lepale (Fasitoouta) e faatupe faatasi e le poloketi, PPCR-ECR.</p> <p>Fuafuaga e faaleleia ai paipa-pāpā ma mata'itū le malosi o le suavai i lalo o le polokalame, NRW ina ia faaitiitia ai le suavai maimau.</p> <p>Faatinoga o le Polokalame 10 tausaga a le SWA (2016)mo le faaleleiga o le faasoasoina o le suavai i aiga uma o loo alala i uta e lē o maua se suavai taumafa.</p> | <p>Fuafuaga Faapule'aga Tuufaatasi a Afio'aga, Aokuso 2015;</p> <p>Fuafuaga a le Vaega o le Vai ma Suavai Lafoa'i 2012-2016,</p> |
| <p>Siosiomaga & Alagā'oa Faalenatura</p> | <p>Fofō Aupito Lelei</p> | <p>Isi Faamanuiaga</p> | <p>Ta'iala Fesoasoani i Galuega</p> | <p>Fuafuaga Talafeagai a Vaega</p> |
| <p>Moomia e le siosiomaga o le gataifale le puipuia ma le puleaina</p> | <p>Faamalosi le mata'itū ma le suesueina o faasao mo faigafaiva.</p> <p>Faatumauina ia faasao o loo iai nei (3) ma taumafai ia aofia ai ma faasao mai isi pitonuu.</p> <p>Gafa ma: MAF / MNRE / nu'u</p> | <p>Faateleina ituaiga meaola i le gataifale aofia ai ituaiga i'a 'ese'ese ma ā'au ma meaola o loo ola faatasi ai;</p> <p>Faaleleia ia 'amu o le gataifale e faaitiitia ai poo le leai foi o se avanoa e toe afaina ai lanu o 'amu.</p> | <p>E moomia le ioega a le afio'aga ma le faamaonia e le mālō faatasi ai ma le suesuega tau i meaola o le siosiomaga;</p> <p>Vaega o Faigafaiva e fautua afio'aga o loo aafia i le Polokalame Faapule'aga o Faigafaiva (CBFMP) – Tapena se Fuafuaga Faapule'aga o Faigafaiva a Afio'aga.</p> <p>NBSAP 2015-2020</p> | <p>Fuafuaga Vaega o Faato'aga 2016-2020</p> <p>Fuafuaga Aoa o le Vaega o Siosiomaga 2017-2021</p> |

| | | | | |
|---|--|---|--|--|
| <p>Nofoaga Faataufusi: nofoaga lolovaia Togātogo</p> | <p>Toe faaleleia le vaipuna i uta ma le togātogo e fai ma faataufusi faasao</p> <p>Faatino e le Poloketi, WCR le faiga o alavai poo alapaipa e faatafe ese ai le suavai mai faataufusi agai i le sami</p> <p>Gafa ma: MNRE / LTA / MWTI / Itumalo & Nu'u</p> | <p>Faateleina le anagatā o siosiomaga faalenatura ma ua gafatia ona fetuutuunai pe a fesuisuia'i le tau;</p> <p>Faateleina ituaiga meaola 'ese'ese i lalo o pule'aga o faasao</p> | <p>Tapena se Fuafuaga Faapule'aga mo Faataufusi</p> <p>E ao ina limataita'ina le faamautuina o le nofoaga mo se faasao o faataufusi e tulafono ma ta'iala mo le siosiomaga faatasi ma meaola uma o iai.</p> <p>NBSAP 2015-2020</p> <p>Tulafono Taufaaofi mo Pule'aga o Siosiomaga 2013</p> <p>Tulafono mo Nofoaga Faasao mo le Tagata Lautele 1974</p> <p>Tulafono mo Pule'aga o Otaota Lafoa'i 2011</p> <p>Tulafono mo Puipuia o Meaola/La'au 2004</p> | <p>Fuafuaga Aoao a le Vaega o Siosiomaga 2017-2021</p> |
| <p>'Eliga ole oneone mo pisinisi ma le faaaogaina e aiga o loo a'afia ai le gataifale ma le siosiomaga o le talafatai</p> | <p>Faailoa nofoaga e talafeagai ona eli ai le oneone mo aiga ma faapisinisi.</p> <p>Talanoa afio'aga, o le mālō ma pisinisi tuma'oti i se nofoaga e 'eli ai le oneone.</p> <p>Faamalosi le mata'itūina o le 'eliga o le oneone</p> <p>Matua faalauiloa i auala o faasalalauga ia auala e gafataulima le 'eliga o le oneone</p> <p>Tapena tulafono mo le 'eliga ole oneone</p> <p>Gafa ma: MNRE / Afio'aga</p> | <p>Faaleleia le puleaina o le oneone e gafataulima le ave a se alagā'oa faalenatura</p> <p>Faaitiitia a'afiaga mai le 'āia ole talafatai</p> <p>Faaitiitia aafiaga o auala faalenatura e puipuia le talafatai e ala i le taofiofi le 'eliga o le oneone ma fuafua nofoaga e 'eli ai</p> | <p>Ia iai muamua pemitā faato'ā 'eli ai le oneone;</p> <p>Faaofi iai atugaluga tau i le siosiomaga ma le puipuia o agafesootai, aofia ai ma soalaupulega ma afio'aga ua āfāina.</p> <p>Ia iai se maliega tusitusia mai Alii & Faipule ma lē āna le oneone pe a fia asia le nofoaga;</p> <p>Saunia e Alii & Faipule ma lē āna le oneone le maliega;</p> <p>Tapena tulafono mo le 'eliga o le oneone;</p> <p>Fa'aaoga ta'iala a le MNRE mo le 'eliga ole oneone o loo iai nei e pei o:</p> <p>Tulafono a le PUMA 2004</p> <p>Tulafono o Fanua ma Fuagafanua o Siosiomaga</p> | <p>Fuafuaga Aoao a le Vaega o Siosiomaga 2017 - 2021</p> |

| | | | | |
|--------------------------------------|--|--|---|---|
| | | | <p>1989;</p> <p>(faata'i) Faigafaavae mo le 'Eliga o le Oneone 2001</p> <p>Faata'i o le Tulafono Taufaaofi o Pule'aga o Alaga'oa mai le Palapala, 2018;</p> <p>NAP Fuafuaga mo Pule'aga Gafataulima o 'Ele'ele 2015-2019</p> | |
| <p>Toe faaleleia 'ele'ele'apovai</p> | <p>Tapena ma faatino le Fuafuaga Faapule'aga o 'Ele'ele'apovai a Faleasi'u</p> <p>Gafa ma: MNRE / MWTI / Afio'aga</p> | <p>Faateleina le anagata o 'ele'ele'apovai</p> <p>Manuia afio'aga mai le faaleleia o auala e maua ai le suavai</p> | <p>Vaega o Vaomatua, Vaega o le Vai (WRD) ma le MNRE-DEC, e aumaia fautuaga e pei o:</p> <p>Faalauiloa ma le lagolagosua a le Mälō e ala i la'au sa faafailele, faiga faatekonolosi ma auala e faatino ai le gafataulima ona toe totō o la'au;</p> <p>Talosaga ia afio'aga e ala atu i le vaega o Vaomatua a le MNRE mo la'au (faamiliga) i lalo o le poloketi o le toe totō o le 2miliona la'au;</p> <p>NBSAP 2015-2020</p> <p>Fuafuaga mo Galuega Toe Faaleleia o Vaomatua 2016-2020</p> <p>Fuafuaga mo le Toe Totōina o La'au 2 Miliona 2015-2020</p> <p>Tulafono Faapule'aga o Vaomatua 2011</p> <p>Fuafuaga Aoa Faapule'aga mo le Vai ma Puna'oa 2007-2017</p> <p>Tulafono Faapule'aga mo le Suavai ma Alagā'oa 2013</p> | <p>Fuafuaga a le Vaega o le Vai ma Suavai Lafoa'i 2016-2020</p> |

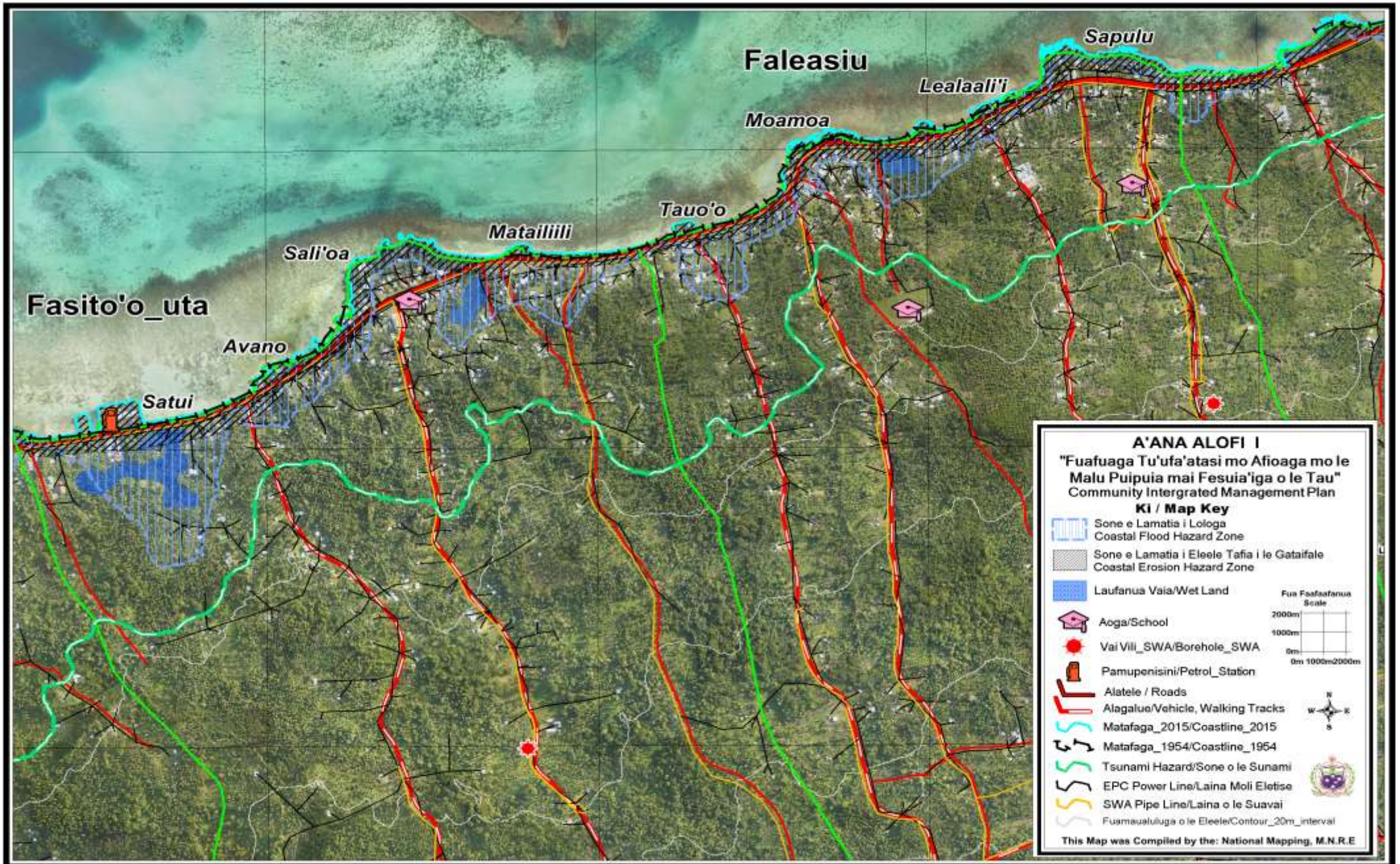
| Soifua Laulelei & Mau ia Lava Taumafa | Fofō Aupito Lelei | Isi Faamanuiaga | Ta'iala Fesoasoani i Galuega | Fuafuaga Talafeagai a Vaega |
|---------------------------------------|---|---|---|--|
| <p>Vaomatua ma faato'aga sātia</p> | <p>Toe faalelei ma fa'aaoga i fa'ato'aga ia laufanua ua lē o toe galuea'ina e lata i le aai na i lo le faato'a o fanua i le aga'i i uta ma le vaomatua:</p> <p>Una'ia le totōina o fua o faa'ele'eleaga e pei o ufi, umala, e sili atu ona anagatā i taimi o afā, mugālā ma lōloga.</p> <p>Unaia faato'aga-vaomatua ma faato'aga fefiloi aofia ai la'au 'aina e faaitiitia ai le aafiagofie o fua o faa'ele'eleaga i faama'i.</p> <p>Totō faatele isi ituaiga faato'aga e maua ai sina seleni e pei o koko, niu, tipolo ma ia totō i 'ele'ele e lē o lamatiagofie.</p> <p>Faatino le Pulega o Auala Faafaato'aga e Gafatia le faaaogaina pea o le 'ele'ele</p> <p>Faatino polokalame faapule'aga tu'ufaatasi mo manu faalafuā</p> <p>Gafa ma: MAF / CSSP/WIBDI/Asosi a Faifaatoaga/ METI/ SBEC / UNDP-GEF-SGP/MNRE /afio'aga</p> | <p>Faatuputeleina le mau i taumafa ma le soifua maloloina atoa ai ma le atili anagatā o afio'aga e gafatia ona fetuunai le tali atu i suiga o le tau.</p> | <p>Tapena e le Vaega o le CROP-MAF ia a'oa'oga e faatino e i latou ua iai agavaa faapitoa tau faato'aga e lagolago ma limataitaiina faifaato'aga faatasi ai ma polokalame e faalauiloa ia le faatuputeleina o ituaiga fua o faa'ele'eleaga e gafatia aso leaga e pei o mugālā ma timuga.</p> <p>Tapena meafaigaluega ma la'au totō e faatele ai ituaiga la'au ma lo latou anagatā - tagofia ia mataupu tau i manu fa'alafuā mmf. O se faiga e faatuputeleina ai le mau i taumafa.</p> <p>Faamalosi atili le faapā'aga ma Faapotopotoga Tumaoti e pei o: Asosi a Faifaatoaga Samoa; Faapotopotoga a Tamaitai Faipisinisi ma vaega tuma'oti e lagolago ia faifaato'aga i afio'aga e ala i a'oa'oga ma le maketiina o fua o faa'ele'eleaga.</p> <p>O ta'iala nei mo le faatinoga o fofō: Tulafono Taufaaofi mo le Pulega o Alagā'oa mai le 'Ele'ele 2018;</p> <p>Polokalame Aoao a Samoa mo Galuega Faatino e fō'ia le Faaleagaina o le 'Ele'ele ma tu'uitiitia ai aafiaga mai mugālā 2015-2020</p> <p>Fuafuaga Aoao ma Galuega mo La'au Faalafuā 2008-2011</p> <p>Fuafuaga mo le Totōina o le 2 Miliona La'au 2015-</p> | <p>Fuafuaga a le Vaega o Faato'aga 2016-2020</p> |

| | | | |
|---------------------------|---|---|---|
| | | 2020 | |
| Toe Faalelei le Gataifale | Faaleleia a'au ma aloalo e ala i le faateleina o faisua, aliao, limu ma isi meaola mo le taumafa. Gafa ma: MAF / afio'aga | Faaleleia faasao o le gataifale o loo iai nei ma taumafai e faasoa ia sosoo atu i isi pitonuu tuaoi. Fuafuaga Faapule'aga mo Faigafaiva a Afio'aga | Fuafuaga a le Vaega o Faato'aga 2016-2020 |

| Pulega | Fofō/Mataupu | Manatu |
|---|--|--|
| Faamalosi pulega a nu'u e lagolagosua i le faagaoioiga o le Fuafuaga-FTA Gafa ma: MWCS D/Afio'aga | Tulafono a Nu'u Fuafuaga Faaitumalo Fuafuaga Gafataulima a Nu'u | E iloa uma e ala i galuega faatino a nu'u ia fuafuaga mo le faaogaina o le 'ele'ele ina ia anagata galuega tetele (a'oga, falema'i, falesa mmf) |
| Fuafuaga Faapule'aga o Faalavelave Gafa ma: MNRE-DMO / MWCS D / Ma isi | Tapena se Fuafuaga mo Faalavelave Faafuasei ona o le Tau. Moomia le faatuina o faailoilo mo nofoaga sulufa'i mo faalavelave faafuase'i. | Mae'a tapena a'oa'oga a le itumalo (CDCRM) ma Fesootaiga i Leitio i Faalavelave Faafuase'i ala atu i Tafua-Upolu. Fuafuaga Aoao Faapule'aga o Faalavelave 2017-2021 Fuafuaga a le Vaega mo Atinae a Afio'aga 2016-2021 |
| Faamama Alavai e le nu'u | Faatino asiasiga a nu'u i alavai-simā i alagalue/alatele; Faagaoioi le faamamaina o alavai-simā ma polokalame faalauiloa a itumalo/afio'aga Fai ni asiasiga a afio'aga i nofoaga o alavai-simā ma faamama alavai ina ia 'aua nei punitia i otaota taetafe; Tapena se polokalame faalea'oa'oga faalotoifale i le moomia ona tausiamama o alavai uma; Komiti a Tama'ita'i e mata'itu le tumama ma polokalame mo le faamamaina; Komiti a nu'u mo le faamatagofieina o le aai e mata'itu polokalame mo le faamamaina o alavai ma alavai-simā Gafa ma: Afio'aga / MWCS D | Vave ona toe faaleleia Faaititia le ono lofia i lologa o vaega o le nu'u Sili ona malupuipua maota ma auala; Sili atu ona malupuipua afio'aga ma faateleina le agavaa e gafatia ona vave faaleleia |

| Isi Mataupu o le Fuafuaga-FTA sa Tagofia | Manatu |
|---|--|
| <p>Taligalu – na talanoaina peitai e lē o se fofō na amanaia tele.</p> <p>Fautuaina se taligalu mo Faleasi’u e ausia le 20 tausaga le malosi: Umi e tusa: 800m ae 3m maualuga Tau e tusa: \$T483, 840.00 Fua o le Tau Faatatau:1.3</p> <p>Gafa ma: LTA / MWTI / Itumalo</p> | <p>E le faatupea e le poloketi a ATS le taligalu fou, peitai e lagolagoina le toe faaleleia o vaega ua leaga o le taligalu o iai nei, ma faamaualuga vaega ua matua lamatia.</p> <p>E moomia le:</p> <ul style="list-style-type: none"> - sailia pe talafeagai lea tulaga fua i le seleni - moomia se taligalu ae o loo iai meatotino a le mālō e fia puipuia - na o se taimi puupuu e aoga ai i tagata o nonofo i le talafatai mulimuli ane siitia i nofoaga maualuluga i aso o i luma |

Faafanua Itumalo o Aana Alofi I



4.1 Galuega Fesoasoani mo le Afio'aga o Faleasiu (Leala'alii, Sapulu, Tauoo and Moamoa)

| Galuega Tetele | Fofō Aupito Lelei | Isi Faamanuiaga | Ta'iala Fesoasoani i Galuega | Fuafuaga Talafeagai a Vaega |
|--|---|---|--|--|
| Galuega tetele a nu'u i totonu o sone lamatia e aofia ai: Fale o aiga Falea'oga Falesa Pisinisi: Fale Komiti a Tama'ita'i | Ia siitia'ese mai sone lamatia Fuafua ni faiga talafeagai e faaitiitia ai le aafia o atinae o loo i totonu o sone lamatia Faamaualuga faavae o fale i le tulaga e talafeagai ma ni aafiaga o sone lamatia (CFHZ) Gafa ma: Nu'u/Aiga / MWTI/ MWCS/MNRE | Faaitiitia le tau o galuega faaleleia o loo fa'aauauina pea; Faaitiitia mea e ono faaleagaina mai le 'āia o le talafatai ma lōloga olo'o lamatia ai. | Fa'aaoga le Tulafono Faatonutonu mo le Fausia o Fale (Faata'i Setema 2016) ma aloa'ia pemitā | Fa'aaoga le Tulafono Faatonutonu mo le Fausia o Fale (Faata'i Setema 2016) ma aloa'ia pemitā |
| Maua e aiga uma le suavai | Fa'aauau le faasoā o vaipaipa: Faamautu vaipamu i Sapulu-Faleasiu Gafa ma: SWA / afio'aga | Faigofie ona maua le vaipaipa e isi uma pitonu'u o loo utiuti le suavai | FY16/17 - Vaega:1 Faasoaina o le suavai ina ia maua e tagata Sapulu o loo nonofo i lalo mai o le vaipamu ia le suavai; Faaaoga Faigafaavae mo Siosiomaga ma le Puipuia o Agafesootai Tapulaa Ausia mo le Suavai-MoH Fuafuaga 10 Tausaga Atinae a le SWA (2016) | Fuafuaga-FTA 2015 Fuafuaga a le Vaega o Vai ma Vai Lafoa'i 2016-2020 |
| Alagalue o Moamoa | Fa'aauau pea le alagaue o Moamoa i uta Gafa ma: LTA/Afio'aga | Lelei auala faigofie foi ona aga'i tagata o le nu'u i uta | Faailoa le faatupega /mea e moomia ma polokalame o le faatinoga o galuega ma atinae auā tupe fa'aagaga Toe lilo Alafua mo Tapulaa Ausia o Auala i Samoa (2016) Faigafaavae mo Siosiomaga ma le Puipuia Agafesootai Tulafono Faatonutonu o le Siosiomaga - PUMA (2007) Fuafuaga Mamao | Fuafuaga a le Vaega o Femalagaiga ma Fela'uaiga i le 'Ele'ele 2014 - 2019 |

| | | | |
|--|--|--|--|
| | | | Aoao mo Galuega Tetele (NISP) 2011 Iloiloga o le Ono Āfāina o Fesaua'iga o Auala i Samoa (2017) |
|--|--|--|--|

Isi Mataupu ma Fofō mo le Fuafuaga- FTA Na Tagofia

| Galuega Tetele | Fofō/Mataupu | Manatu |
|--|--|--|
| Falea'oga A'oaga Tulagalua - Sapulu | Fuafuaina e avea ma nofoaga o sulufaiga i taimi o faalavelave faalenatura poo faalavelave faafuase'i Gafa ma: MNRE/MWTI/MESC | O le Falea'oga Tulagalua e iai i totonu o sone lamatia, e tatau ona fai se fua mo se isi nofoaga e pei o se falesa poo se fale o se aiga i uta e fai ma nofoaga/fale o sulufaiga. |
| Vaipuna (Faalenatura) Vai Matamea | Su'esu'e poo saogalemu le suavai mai le Vaisilika mo le taumafa. Gafa ma: MoH / Afio'aga/ MNRE | Ua telē le faaletonu o le vai ona talu ona gau le pamuvai ua tia'i ma ua le toe faamamāina foi. Finagalo le afio'aga e toe faalelei le vai, peitai e ao ina su'e muamua e le MOH poo saogalemu le suavai mo le faaaogaina. |
| Vaipuna o Tufu ma Fogalesogi i ga'uta | Vaipuna o loo iai i totonu lava o 'ele'ele o le talafatai e faigofie ona faaaogaina mo le taumafa pe a pē le tai. | O lea vaipuna e aafia lava i le sami. O se sailiiliga pe mafai ona toe faaleleia lea vaipuna ua lē o se mataupu e alagataata i lalo o le tali atu i fesuaiga o le tau. |
| | Vaipuna o Tufu lea ua tanumia e le taligalu o iai nei Vaipuna o Fogalesogi ua vaito'a, ua lē tafe. Gafa ma: MoH / Afio'aga / MNRE | O vaipuna uma ia sa faaaoga e le pitonuu o Tauo'o i aso ua tuanai pe a utiuti le suavai pe ua leai foi se vaipaipa. I le taimi nei, ua lē o toe faaaogaina. O Fogalesogi ua fai ma fale-failele o namu, a o Tufu ua tanumia e le taligalu. Ua lē o se mataupu (vaipuna) e talafeagai i lalo o le tali atu i fesuaiga o le tau. |
| Pule'aga o Otaota | Ua tele nauā otaota i le talafatai ma autafa o fale o nonofo ai. Moomia lava mai afio'aga se pulega lelei mo le vaaiga/faamamāina o le otaota. Tulafono Pulega o le Otaota 2010 Gafa ma: MNRE /afio'aga | Molimauiina le tele o le faaletonu o le puleaina o otaota lafoa'i aofia ai ma otaota lafoa'i i tua o fale o aiga ma le talafatai. Punitia e otaota ia alavai ma lolovaia atoa ai nofoaga o alala ai i le vai- otaotā. |

| Siosiomaga & Alagā'oa Faalenatura | Fofō Aupito Lelei | Isi Faamanuiaga | Ta'iala e Fesoasoani i Galuega | Fuafuaga Talafeagai a Vaega |
|---|--|---|---|---|
| Toe totō la'au /toe faaleleia talafatai | Toe totō togāla'au / la'au talafeagai ma le talafatai; Unaia le mafai ona toe ola faanatura mai lava la'au o le talafatai | Puipuia apitagalu mai le āfāina i galu Faatumauiina pea fesootaiga faanatura o meaola/la'au o le talafatai | Fautuaga mai le Vaega o Vaomatua, MNRE i ituiga la'au talafeagai, ma aumai faamiliga mo togāla'au 'ese'ese talafeagai ma le 'ogā'ele'ele (fanualalo i talafatai) ma | Fuafuaga Aoao a le Vaega o Siosiomaga 2017-2021 |

| | Gafa ma: Nu'u/ MNRE | Faatuputeleina le oneone e faaitiitia ai le 'āia | meafaigaluega mo afio'aga o loo moomiaina | |
|--|--|---|--|---|
| Nofoaga Faataufusi | <p>Faaitiitia le lolovaia o faataufusi i tau o timuga e ala lea i le: Suesue ma Faagaoioi ia ni faiga e faatafe'ese mai ai le suavai mai faataufusi agai i le sami. Ia mautinoa le faifaipea o galuega faaleleia</p> <p>Taofi le toe lafoa'i o otaota i faataufusi</p> <p>Taofi le toe tanuina o faataufusi</p> <p>Gafa ma: MNRE/afio'aga</p> | <p>Faaleleia atili le tafe 'ese o le vai mai faataufusi ile sami e fō'ia ai le manogi leaga o loo sau mai le vaivai sualua, ma fesoasoani e maua ai se siosiomaga lelei mo afio'aga</p> | <p>Alatele ile Talafatai i Sisifo, Upolu, Samoa ECOP (IPA, 2012)</p> <p>NBSAP 2015-2020</p> | |
| Faasao mo Faigafaiva | <p>Faamalositia le mata'itūina ma lloilo ia faasao mo faigafaiva;</p> <p>Va'ai lelei pea faasao oloo iai nei (3), a mafai ona faalautele atu lea o na faasao i isi pitonuu</p> <p>Gafa ma: MAF / MNRE / afio'aga</p> | <p>Faateleina ituaiga o meaola 'ese'ese i le gataifale aofia ai ma ituaiga i'a 'ese'ese i nofoaga o meaola/la'au i le ā'au 'amu;</p> <p>Faaleleia atili nofoaga o le 'amu ina ia faaitiitia le afaina o le lanu o le 'amu</p> | <p>Fuafuaga Faapule'aga mo Faigafaiva a Afio'aga (CBFMP)</p> <p>Fuafuaga a Afio'aga ma Tulafono</p> | <p>Fuafuaga a le Vaega o Faato'aga 2016-2020</p> <p>Fuafuaga Aoao a le Vaega o Siosiomaga 2017-2021</p> |
| 'Ele'ele'apovai | <p>Tapena ma faagaoioi se Fuafuaga Faapule'aga o 'Ele'ele'apovai mo Faleasi'u</p> <p>Su'e le tulaga lelei o le suavai</p> <p>Gafa ma: MNRE / MWTI / Afio'aga</p> | <p>Atili le anagatā o 'ele'ele'apovai</p> <p>Manuia afio'aga mai punāvai ua faaleleia</p> | <p>Polokalame Aoao mo Galuega (NAP)</p> <p>Tulafono Faapule'aga o Alagā'oa mai le Vai 2013</p> | <p>Fuafuaga a le Vaega ole Vai ma Suavai Lafoa'i 2016-2020</p> |
| 'Eliga o le oneone mo galuega faapisinisi ma 'āiga ma ua a'afia ai auvai o vaitafe i uta | <p>Saili vaitafe e gafatia ona 'eli ai le oneone mo galuega a aiga ma faapisinisi;</p> <p>Afio'aga, o le mālō ma le vaega tuma'oti e</p> | <p>Faaleleia le pulea o le oneone o se alagā'oa faalenatura;</p> <p>Matuā tu'uitiitia le aafiaga o le 'āia ma le a'afia o le talafatai;</p> | <p>Faamaonia muamua le pemitā a o le 'i'elia le oneone;</p> <p>Tu'u iai atugaluga tau siosiomaga ma puipuiga o</p> | <p>Fuafuaga Aoao a le</p> |

| | | | | |
|--|---|--|---|--|
| | <p>talanoa/malilie i le nofoaga e 'eli ai le oneone i vaitafe;</p> <p>Faamalosī'au i le mata'ituina ma le va'aiga o le 'eliga o le oneone;</p> <p>Faalauiloa ile atunuu le 'eliga o le oneone e gafataulimaina suiga o le tau;</p> <p>Tapena tulafono mo le 'eliga o le oneone</p> <p>Gafa ma: MNRE / Nu'u</p> | <p>Faaitiitia aafiaga o le puipuia faalenatura o le talafatai e ala i le fuafua lelei o le oneone e 'eli mai le 'a'ai.</p> | <p>agafesoota'i aofia ai ma soalaupulega ma soo se afio'aga ua aafia;</p> <p>Moomia se tusi aloaia mai Alii & Faipule ma lē ana le fanua e faataga ai ona 'eli le oneone.</p> <p>Moomia se ioega a Alii Faipule ma lē ana le fanua;</p> <p>Usita'ia ta'iala o loo iai a le MNRE mo le 'eliga o le oneone e pei o:</p> <p>Tulafono a le PUMA 2004</p> <p>Tulafono o Fanua ma Fuagafanua o Siosiomaga 1989</p> <p>(faata'i) Faigafaavae mo 'Eliga o le Oneone 2001</p> <p>(Faata'i) Tulafono Taufaaofi mo Pule'aga o Alagā'oa mai le Palapala 2018</p> <p>NAP Fuafuaga Faapule'aga o 'Ele'ele Gafataulima 2015-2019</p> | <p>Vaega o Siosiomaga 2017-2021</p> <p>Fuafuaga a le Vaega mo le Vai ma Suavai Lafoa'i 2016-2020</p> |
|--|---|--|---|--|

| | | | | |
|----------------------|----------------------|-----------------|----------------------|---------------------|
| Soifua Laulelei & ia | Fofō Aupito Lelei ma | Isi Faamanuiaga | Ta'iala e Fesoasoani | Fuafuaga Talafeagai |
|----------------------|----------------------|-----------------|----------------------|---------------------|

| Lava Taumafa | Isi Fofō ua Fautuaina | | i Galuega | a Vaega |
|--------------------------------------|---|---|---|--|
| <p>Vaomatua ma faatoaga ua sātia</p> | <p>Toe faalelei ma fa'aaoga i fa'ato'aga ia laufanua ua lē o toe galuea'ina e lata i le aai na i lo le faato'a o fanua i le aga'i i uta ma le vaomatua:</p> <p>Una'ia le totōina o fua o faa'ele'eleaga e pei o ufi, umala, e sili atu ona anagatā i taimi o afā, mugālā ma lōloga.</p> <p>Una'ia faato'aga-vaomatua ma faato'aga fefiloi aofia ai la'au 'aina e faaitiitia ai le aafiagofie o fua o faa'ele'eleaga i faama'i. Totō faatele isi ituaiga faato'aga e maua ai sina seleni e pei o koko, niu, tipolo ma ia toto i 'ele'ele e lē o lamatiagofie.</p> <p>Faatino le Pulega mo Faato'aga e Gafatia le faaaogaina pea o le 'ele'ele</p> <p>Faatino polokalame faapule'aga tu'ufaatasi mo manu faalafuā</p> <p>Gafa ma: MAF / CSSP/WIBDI/Asosi a Faifaatoaga/ METI/ SBEC / UNDP-GEF-SGP/MNRE /afio'aga</p> | <p>Faatuputeleina le mau i taumafa ma le soifua maloloina atoa ai ma le siitia ole agava'a o afio'aga i le gafatia ona fetuunai le tali atu i suiga o le tau.</p> | <p>Tapena e le Vaega o le CROP-MAF ia a'oa'oga e faatino e i latou ua iai agavaa faapitoa tau faato'aga e lagolago ma limataitaiina faifaato'aga faatasi ai ma polokalame e faalauiloa ia le faatuputeleina o ituaiga fua o faa'ele'eleaga e gafatia aso leaga e pei o mugālā ma timuga.</p> <p>Tapena meafaigaluega ma la'au totō e faatele ai ituaiga la'au ma lo latou anagatā-tagofia ia mataupu tau i manu fa'alafuā mmf. O se faiga e faatuputeleina ai le mau i taumafa.</p> <p>Faamalosi atili le faapā'aga ma Faapotopotoga Tumaoti e pei o: Asosi a Faifaato'aga Samoa; Faapotopotoga a Tama'ita'i Faipisinisi ma vaega tuma'oti e lagolago ia faifaato'aga i afio'aga e ala i a'oa'oga ma le maketiina o fua o faa'ele'eleaga.</p> <p>O ta'iala nei mo le faatinoga o fofō:</p> <p>Tulafono Taufaaofi mo le Pulega o Alagā'oa mai le 'Ele'ele 2018.</p> <p>Polokalame Aoao a Samoa mo Galuega Faatino e fō'ia ai le Faaleagaina o le</p> | <p>Fuafuaga a le Vaega o Faato'aga 2016-2020</p> |

| | | | | |
|---------------------------|--|--|---|--|
| | | | <p>'Ele'ele ma tu'uitiitia ai aafiaga mai mugālā 2015-2020.</p> <p>Fuafuaga Aoao ma Galuega mo La'au Faalafuā 2008-2011.</p> <p>Fuafuaga mo le Totōina o le 2 Miliona La'au 2015-2020</p> | |
| Toe faaleleia o gataifale | <p>Toe fafaga ā'au ma le aloalo o le gataifale i figota e pei o faisua, ali'ao, limu ma isi mea faapena mo le taumafa.</p> <p>Gafa ma: MAF / afio'aga</p> | <p>Atili mau i taumafa ma siitia tulaga i le soifua maloloina.</p> <p>Faateleina le agavaa o afio'aga e gafatia le vave faaleleia o a'afiaga talu suiga o le tau</p> | <p>Fuafuaga Faapule'aga mo Faigafaiva a Afio'aga</p> <p>Faaleleia atili faasao o le gataifale o loo iai nei ma una'ia le fai foi o ni faasao i pitonuu tuaoi;</p> | Fuafuaga ale Vaega o Faato'aga 2016-2020 |

| Pulega a Nu'u | Fofō Aupito Lelei ma Isi Fofō ua Fautuaina | Ta'iala e Faatino ai Galuega | Manatu |
|--|---|---|--|
| Tulafono a Nu'u ma faamautuina o isi Vaega o le Nu'u | <p>Tapena ma faamalositia tulafono talafeagai a nu'u mo le lagolagoina o le faagaioia o Fuafuaga-FTA.</p> <p>Gafa ma: MWCSO / MAF / MNRE ma Nu'u</p> | <p>Tulafono Teuteu Taufaaofi a Nu'u, 2016, o loo faataga ai nu'u ona fau a latou lava faigafaavae tusa ma le Vaega 5 o Tulafono Teuteu.</p> <p>Tulafono o l'a a Satui</p> | <p>Tulafono Teuteu o loo faataga ai nu'u e faamautu a latou lava faavae faapule'aga ma resitala i le MWCSO ma o le auala foi lea e faaoga ai tulafono a nu'u e pulea ma vaaia aseta a nu'u ma le mālō, e le gata i lea, a ia aveva ma vaega o faavae o nu'u le pulea ma vaaia o alagā'oa faalenatura .</p> |
| Faamamā Alavai | <p>Faatino asiasiga a nu'u i alavai-simā faasolo i auala i uta;</p> <p>* Faaleleia alavai i tafatafā-ala ma fai asiasiga tu'utaimi o alavai;</p> <p>* Faatino le faamamāina e itumalo/nu'u o alavai ma fai polokalame e faalauiloa ai</p> <p>Gafa ma: MWCSO / Afio'aga/ MWTI</p> | <p>Faaitiitia a'afiaga mai lōloga</p> <p>Tulafono o Pulega o Otaota 2010</p> | <p>Komiti a Nu'u mo le Faamatagofieina o Aai e mata'itū le faamamāina o alavai</p> |



Papa'u o alavai ma le vāiti o uluvai-simā i tafatafa o le Alatele i le Talafatai i Sisifo i Faleasiu (pitonuu o Sapulu) e mafua ai ona lolovaia le tele o le nu'u i tau o timuga ma lolovaia ai se vaega tele o le talafatai
Ata Pu'eina: MNRE-PUMA 2016



Punitia uma alavai-sima i otaota lafoa'i i le isi itu o le auala ua le mafai ona tafe'ese le vaitimu o afā aga'i i le sami, ma lolovaia atoa ai Faleasi'u.
Ata Pu'eina: MNRE-PUMA 2016

Faafanua o le Afio'aga o Faleasiu

